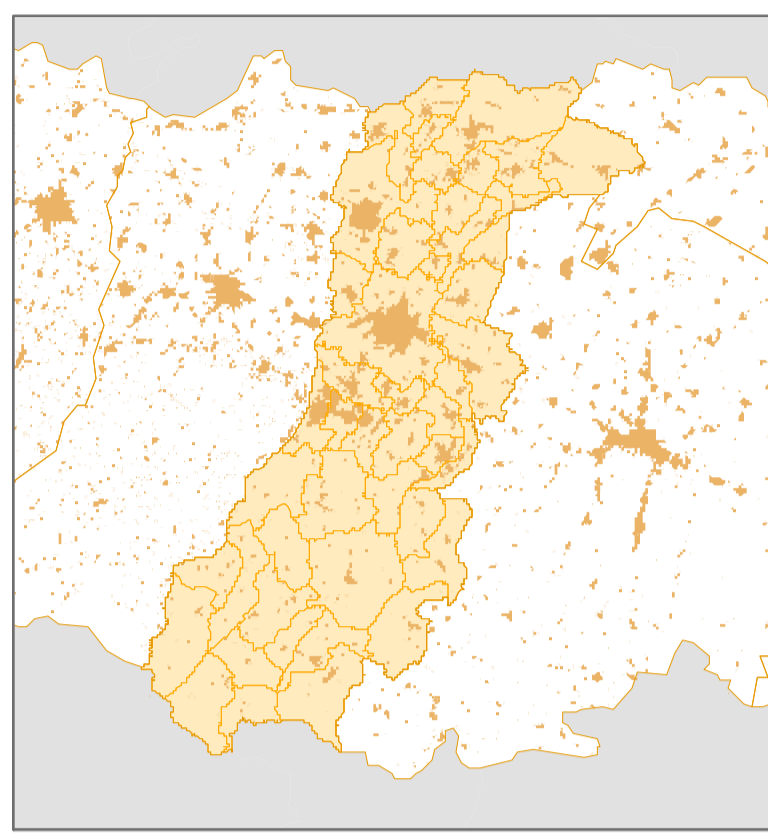


POIC Piano Operativo degli Insedimenti Comerciali di interesse provinciale e sovracomunale

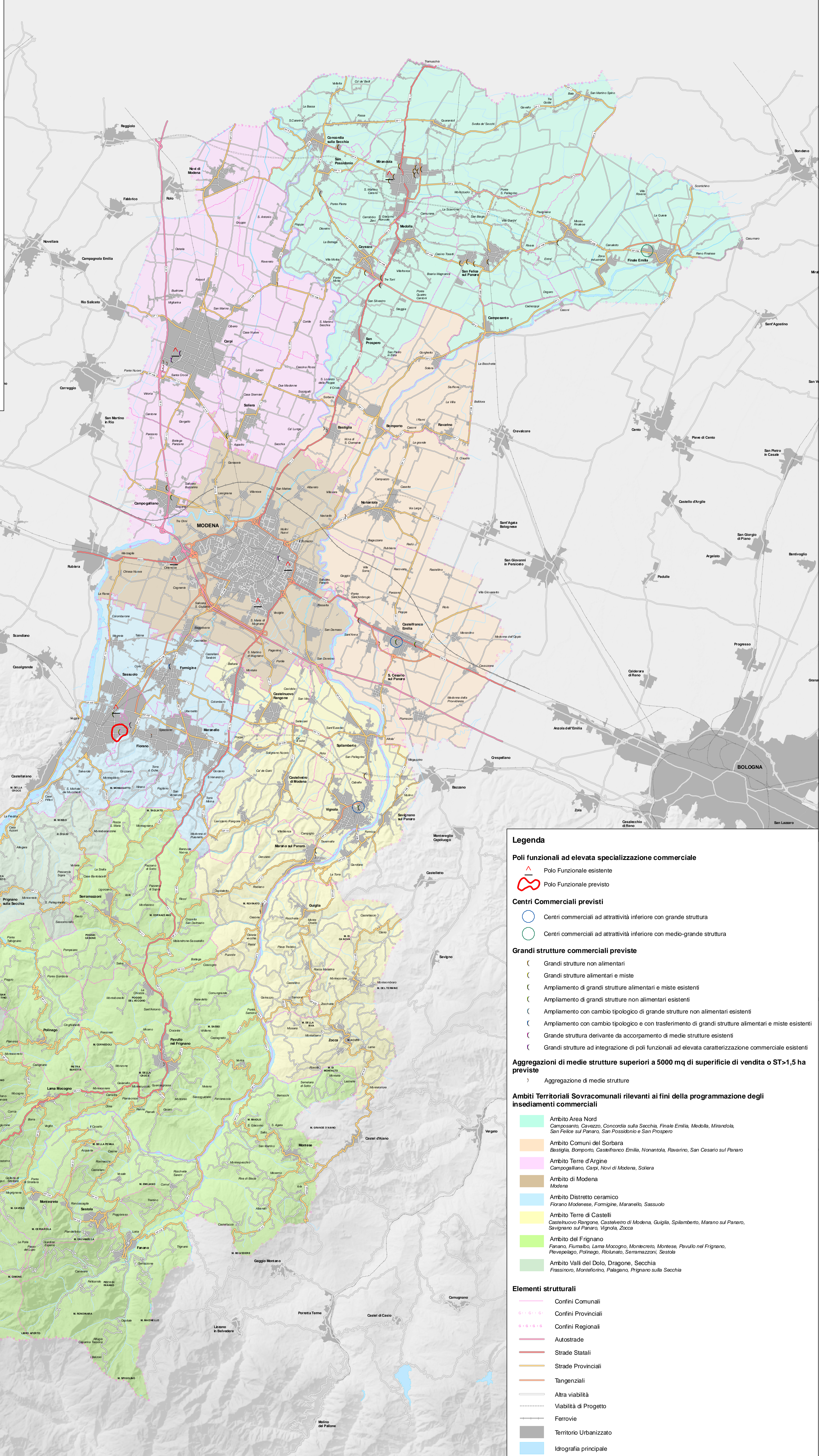
Tavola 1 Localizzazione delle previsioni degli insediamenti commerciali di rilevanza provinciale

Scala 1:100.000



Adottato con D.C.P. n.216 del 20/07/2011
Approvato con D.C.P. n. del / /

Allegato 4.1



Legenda

Poli funzionali ad elevata specializzazione commerciale

- Polo Funzionale esistente
- Polo Funzionale previsto

Centri Commerciali previsti

- Centri commerciali ad attrattività inferiore con grande struttura
- Centri commerciali ad attrattività inferiore con medio-grande struttura

Grandi strutture commerciali previste

- Grandi strutture non alimentari
- Grandi strutture alimentari e miste
- Ampliamento di grandi strutture alimentari e miste esistenti
- Ampliamento di grandi strutture non alimentari esistenti
- Ampliamento con cambio tipologico di grandi strutture non alimentari esistenti
- Ampliamento con cambio tipologico e con trasferimento di grandi strutture alimentari e miste esistenti
- Grande struttura derivante da accorpamento di medie strutture esistenti
- Grandi strutture ad integrazione di poli funzionali ad elevata caratterizzazione commerciale esistenti

Aggregazioni di medie strutture superiori a 5000 mq di superficie di vendita o ST>1,5 ha previste

- Aggregazione di medie strutture

Ambiti Territoriali Sovracomunali rilevanti ai fini della programmazione degli insediamenti commerciali

- Ambito Area Nord
Camposanto, Cavezzo, Concordia sulla Secchia, Finale Emilia, Medolla, Mirandola, San Felice sul Panaro, San Possobonò e San Prospero
- Ambito Comuni del Sorbara
Bastiglia, Bonporto, Castelfranco Emilia, Nonantola, Ravarino, San Cesario sul Panaro
- Ambito Terre d'Argine
Campogalliano, Carp, Novi di Modena, Soliera
- Ambito di Modena
Modena
- Ambito Distretto ceramico
Fiorano Modenese, Formigine, Maranello, Sassuolo
- Ambito Terre di Castelli
Castelnuovo Rangone, Castelvetro di Modena, Guiglia, Spilimbergo, Marano sul Panaro, Savignano sul Panaro, Vignola, Zocca
- Ambito del Frignano
Fanano, Fiumbato, Lama Mocogno, Moncetero, Montese, Pavullo nel Frignano, Rievpelego, Polinago, Riolunato, Semazzano, Sestola
- Ambito Valli del Dolo, Dragone, Secchia
Frassinoro, Montefiorino, Palagiano, Prignano sulla Secchia

Elementi strutturali

- Confini Comunali
- Confini Provinciali
- Confini Regionali
- Autostrade
- Strade Statali
- Strade Provinciali
- Tangenziali
- Altra viabilità
- Viabilità di Progetto
- Ferrovie
- Territorio Urbanizzato
- Idrografia principale