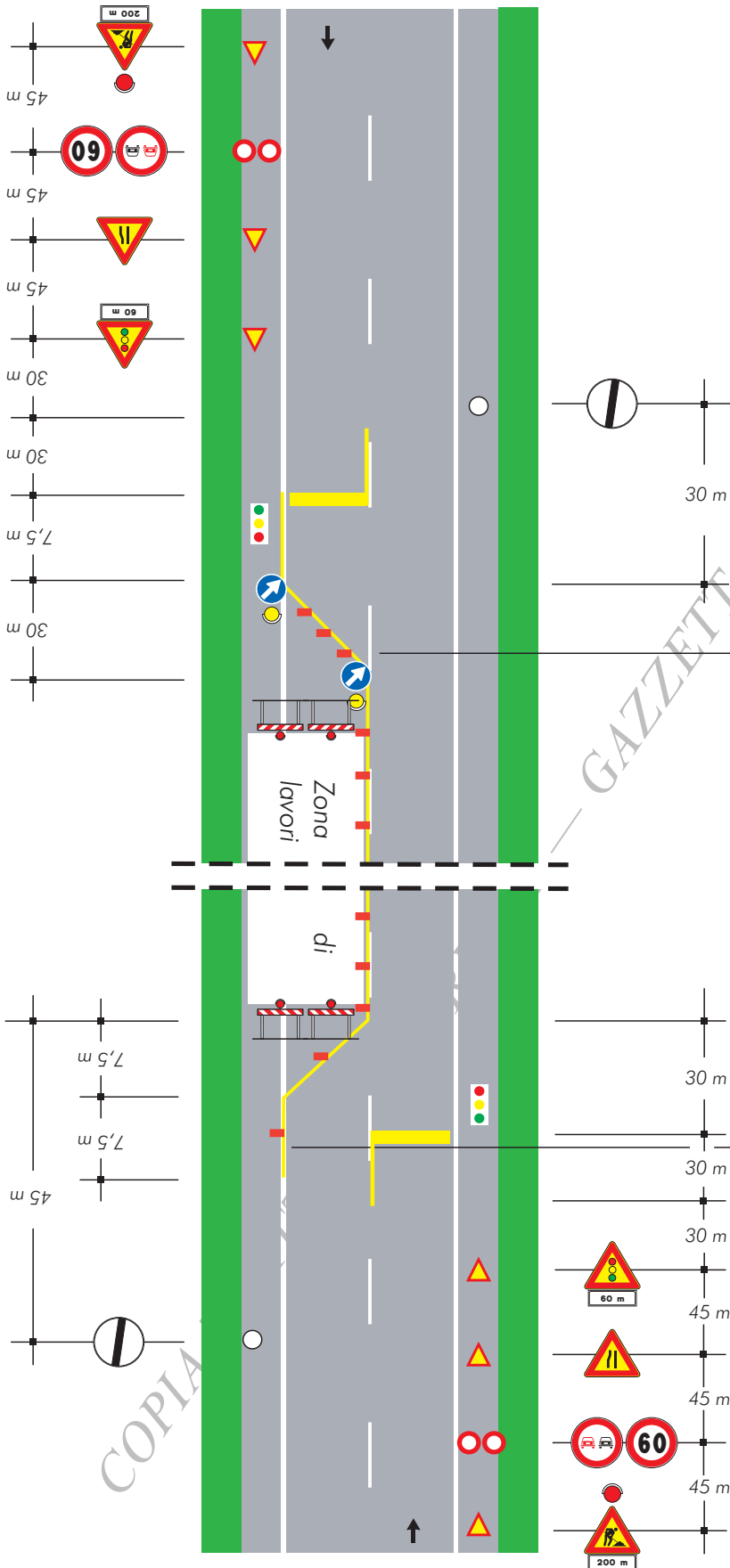




TAVOLA 66

Lavori sulla carreggiata con transito a senso unico alternato regolato da impianto semaforico

NOTA: la sezione disponibile, inferiore a 5,60 m, richiede la segnalazione di senso unico alternato



per lavori di durata

- < 2 gg. coni 
- > 2 gg. delineatori flessibili 

Solo per lavori di durata > 7 gg.

Segnaletica orizzontale temporanea 