

# PROVINCIA DI MODENA

Area Tecnica

Servizio Viabilità

telefono 059 209 623 fax 059 343 706

Viale Jacopo Barozzi, 340, 41124 Modena c.f. e p.i. 01375710363

centralino 059 209 111 www.provincia.modena.it provinciadimodena@cert.provincia.modena.it

Servizio Certificato UNI EN ISO 9001:2008 - Registrazione N. 3256 -A-

## REALIZZAZIONE DI INTERVENTI DI MANUTENZIONE STRAORDINARIA DELLA SEDE STRADALE DELLA VIABILITA' PROVINCIALE RICADENTE NELL'AREA NORD (DM 123/2020)-ANNO 2024

MODIFICHE DEL CONTRATTO  
DURANTE IL PERIODO DI EFFICACIA  
(ART. 120 - D.Lgs 36/2023)

RIFERIMENTO ELABORATO

**PV003**

**COMPUTO METRICO ESTIMATIVO**

PROT. n°

CL. 11-15-03

DEL

FASC. 1145 SUB

A.D.

SCALA

revisione

data

descrizione

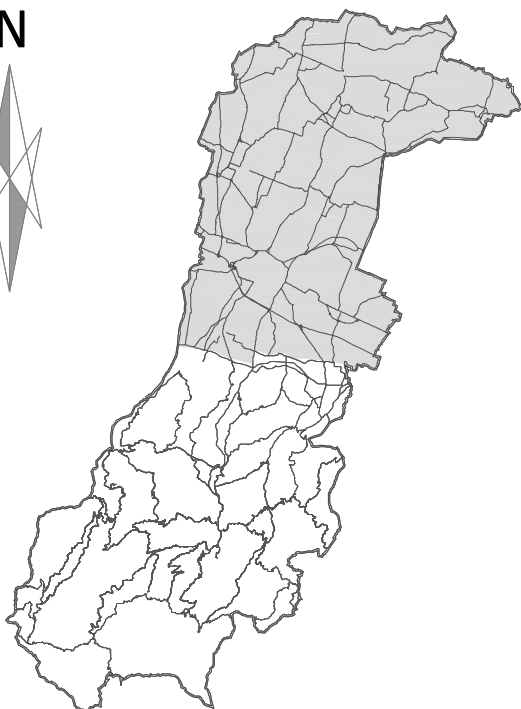
DATA

OTTOBRE 2024

redatto

controllato

approvato



RESPONSABILE DEL PROCEDIMENTO

Dott. Geol. Luca Rossi

DIRETTORE DEI LAVORI:

Ing. Massimo Grimaldi

DIRETTORE OPERATIVO:

Geom. Sergio Dieci

COORDINATORE PER LA SICUREZZA  
IN FASE DI ESECUZIONE:

Geom. Pierluigi Quarenghi

**COMPUTO METRICO ESTIMATIVO**
**ZONA DI MODENA**

ARTICOLO		INDICAZIONE DEI LAVORI E DELLE PROVVISTE	QUANTITA'	PREZZO	% MAN.	PZ. MAN.	IMP. MAN.	IMPORTO
N.	CODICE							
50	FR.04	<b>Comune di Nonantola</b> <b><i>SP255 di S. Matteo della Decima</i></b> FRESATURA PAVIMENTAZIONE (4 Cm.) km. 6+700 Dx 100 * 3,50 km. 7+000 Sx 200 * 3,50 Totale m <sup>2</sup>	  350,00  700,00  1.050,00	    3,37	    14,52	    0,49	    514,50	    3.538,50
60	CB.U.HD01	Fornitura, trasporto e posa in opera di conglomerato bituminoso per strato di USURA del tipo chiuso, confezionato con bitume modificato di tipo Hard P.S.: 2.35 t/mc. km. 6+700 Dx 2,35 * 100 * 3,50 * 0,04 km. 7+000 Sx 2,35 * 200 * 3,50 * 0,04 Totale t	  32,90  65,80  98,70	    141,41	    6,05	    8,56	    844,87	    13.957,17
		<b><i>Totale SP255 di S. Matteo della Decima Euro</i></b>						<b><u>17.495,67</u></b>
90	FR.04	<b><i>SP255T Tangenziale di Nonantola</i></b> FRESATURA PAVIMENTAZIONE (4 Cm.) km. 0+100 Sx 100 * 4 km. 0+400 Dx 180 * 4 km. 0+650 DX 215 * 4 km. 1+000 TS 250 * 7,50 km. 1+700 SX 50 * 5 km. 2+360 DX	  400,00  720,00  860,00  1.875,00  250,00					

**COMPUTO METRICO ESTIMATIVO**
**ZONA DI MODENA**

ARTICOLO		INDICAZIONE DEI LAVORI E DELLE PROVVISI	QUANTITA'	PREZZO	% MAN.	PZ. MAN.	IMP. MAN.	IMPORTO
N.	CODICE							
100	CB.U.HD01	40 * 4	160,00	3,37	14,52	0,49	2.089,85	14.373,05
		Totale m <sup>2</sup>	4.265,00					
		Fornitura, trasporto e posa in opera di conglomerato bituminoso per strato di USURA del tipo chiuso, confezionato con bitume modificato di tipo Hard						
		P.S.: 2,35 t./mc.						
		km. 0+100 Sx						
		2,35 * 100 * 4 * 0,04	37,60					
		km. 0+400 Dx						
		2,35 * 180 * 4 * 0,04	67,68					
		km. 0+650 DX						
		2,35 * 215 * 4 * 0,04	80,84					
km. 1+000 TS								
2,35 * 250 * 7,50 * 0,04	176,25							
km. 1+700 SX								
2,35 * 50 * 5 * 0,04	23,50							
km. 2+360 DX								
2,35 * 40 * 4 * 0,04	15,04							
		Totale t	400,91	141,41	6,05	8,56	3.431,79	56.692,68
		<b><i>Totale SP255T Tangenziale di Nonantola Euro</i></b>						<b><i>71.065,73</i></b>
130	FR.04	<b>Comune di Castelfranco E.</b>						
		<b><i>SP6 di San Giovanni in Persiceto</i></b>						
		FRESATURA PAVIMENTAZIONE (4 Cm.)						
		km. 0+300 DX						
		50 * 3,50	175,00					
km. 0+970 DX								
20 * 4	80,00							
km. 0+990 TS								
116 * 7,70	893,20							
		Totale m <sup>2</sup>	1.148,20	3,37	14,52	0,49	562,62	3.869,43
140	CB.U.TQ01	Fornitura, trasporto e posa in opera di conglomerato bituminoso per strato di USURA del						

**COMPUTO METRICO ESTIMATIVO**
**ZONA DI MODENA**

ARTICOLO		INDICAZIONE DEI LAVORI E DELLE PROVVISI	QUANTITA'	PREZZO	% MAN.	PZ. MAN.	IMP. MAN.	IMPORTO
N.	CODICE							
		tipo chiuso P.S.: 2,35 t/mc km. 0+300 DX 2,35 * 50 * 3,50 * 0,04 km. 0+970 DX 2,35 * 20 * 4 * 0,04 km. 0+990 TS 2,35 * 116 * 7,70 * 0,04	16,45 7,52 83,96 Totale t 107,93	129,41	6,61	8,55	922,80	13.967,22
		<b><u>Totale SP6 di San Giovanni in Persiceto Euro</u></b>						<b><u>17.836,65</u></b>
110	FR.04	<b><u>SP14 di Castelfranco Emilia</u></b> FRESATURA PAVIMENTAZIONE (4 Cm.) km. 12+900 TS (sottopasso TAV) 260 * 6,40	1.664,00 Totale m² 1.664,00	3,37	14,52	0,49	815,36	5.607,68
120	CB.U.TQ01	Fornitura, trasporto e posa in opera di conglomerato bituminoso per strato di USURA del tipo chiuso (P.S.: 2,35 t./mc.) km. 12+900 TS (sottopasso TAV) 2,35 * 260 * 6,40 * 0,04	156,42 Totale t 156,42	129,41	6,61	8,55	1.337,39	20.242,31
		<b><u>Totale SP14 di Castelfranco Emilia Euro</u></b>						<b><u>25.849,99</u></b>
150	FR.04	<b><u>Comune di Sassuolo</u></b> <b><u>SP467 di Scandiano</u></b> FRESATURA PAVIMENTAZIONE (4 Cm.) tratto a 4 corsie ponte di "Villalunga" km. 20+700 direz. Sassuolo (CML) 235 * 4 tratto a 4 corsie ponte di "Villalunga" km. 21+300 direz. Reggio E. (CML) 50 * 4 svincolo inizio competenza rotatoria Ancora direz. Sassuolo/Reggio E.	940,00 200,00					

**COMPUTO METRICO ESTIMATIVO**
**ZONA DI MODENA**

ARTICOLO		INDICAZIONE DEI LAVORI E DELLE PROVVISI	QUANTITA'	PREZZO	% MAN.	PZ. MAN.	IMP. MAN.	IMPORTO
N.	CODICE							
160	CB.U.HD01	35 * 4,80	168,00	3,37	14,52	0,49	640,92	4.407,96
		Totale m <sup>2</sup>	1.308,00					
		Fornitura, trasporto e posa in opera di conglomerato bituminoso per strato di USURA del tipo chiuso, confezionato con bitume modificato di tipo Hard						
		P.S.: 2,35 t/mc tratto a 4 corsie ponte di "Villalunga" km. 20+700 direz. Sassuolo (CML) 2,35 * 235 * 4 * 0,04	88,36					
		tratto a 4 corsie ponte di "Villalunga" km. 21+300 direz. Reggio E. (CML) 2,35 * 50 * 4 * 0,04	18,80					
		svincolo inizio competenza rotatoria Ancora direz. Sassuolo/Reggio E. 2,35 * 35 * 4,80 * 0,04	15,79					
		Totale t	122,95	141,41	6,05	8,56	1.052,45	17.386,36
		<b><i>Totale SP467 di Scandiano Euro</i></b>						<b><i>21.794,32</i></b>
170	FR.04	<b><u>Comune di Formigine</u></b> <b><u>SP15 di Magreta</u></b>						
		FRESATURA PAVIMENTAZIONE (4 Cm.) km. 4+710 TS (Centro abitato di Colombarone) 630 * 6,80	4.284,00					
		Totale m <sup>2</sup>	4.284,00	3,37	14,52	0,49	2.099,16	14.437,08
180	CB.U.TQ01	Fornitura, trasporto e posa in opera di conglomerato bituminoso per strato di USURA del tipo chiuso						
		P.S.: 2,35 t/mc km. 4+710 TS (Centro abitato di Colombarone) 2,35 * 630 * 6,80 * 0,04	402,70					
		Totale t	402,70	129,41	6,61	8,55	3.443,09	52.113,41
		<b><i>Totale SP15 di Magreta Euro</i></b>						<b><i>66.550,49</i></b>
10	FR.04	<b><u>Comune di Modena</u></b> <b><u>Tangenziale Rabin</u></b> FRESATURA PAVIMENTAZIONE (4 Cm.) km. 0+300 TS						

**COMPUTO METRICO ESTIMATIVO**
**ZONA DI MODENA**

ARTICOLO		INDICAZIONE DEI LAVORI E DELLE PROVVISTE	QUANTITA'	PREZZO	% MAN.	PZ. MAN.	IMP. MAN.	IMPORTO
N.	CODICE							
		110 * 8 km. 0+440 DX	880,00					
		70 * 4 km. 1+100 TS	280,00					
		25 * 8 km. 1+150 DX	200,00					
		70 * 4 km. 1+300 DX	280,00					
		85 * 4	340,00					
		Totale m <sup>2</sup>	1.980,00	3,37	14,52	0,49	970,20	6.672,60
20	CB.U.HD01	Fornitura, trasporto e posa in opera di conglomerato bituminoso per strato di USURA del tipo chiuso, confezionato con bitume modificato di tipo Hard (Peso specifico 2,35 t./mc.)						
		km. 0+300 TS						
		2,35 * 110 * 8 * 0,04	82,72					
		km. 0+440 DX						
		2,35 * 70 * 4 * 0,04	26,32					
		km. 1+100 TS						
		2,35 * 25 * 8 * 0,04	18,80					
		km. 1+150 DX						
		2,35 * 70 * 4 * 0,04	26,32					
		km. 1+300 DX						
		2,35 * 85 * 4 * 0,04	31,96					
		Totale t	186,12	141,41	6,05	8,56	1.593,19	26.319,23
		<b><i>Totale Tangenziale Rabin Euro</i></b>						<b><i>32.991,83</i></b>
30	FR.04	<b><i>SP255 di S. Matteo della Decima</i></b> FRESATURA PAVIMENTAZIONE (4 Cm.)						
		km. 4+500 DX						
		135 * 4	540,00					
		km. 4+635 TS						

**COMPUTO METRICO ESTIMATIVO**
**ZONA DI MODENA**

ARTICOLO		INDICAZIONE DEI LAVORI E DELLE PROVVISI	QUANTITA'	PREZZO	% MAN.	PZ. MAN.	IMP. MAN.	IMPORTO	
N.	CODICE								
		20 * 8	160,00						
		km. 5+800 DX							
		260 * 4	1.040,00						
		km. 6+350 SX							
		45 * 4	180,00						
		km. 6+395 TS							
		100 * 7,20	720,00						
		Totale m <sup>2</sup>	2.640,00	3,37	14,52	0,49	1.293,60	8.896,80	
40	CB.U.HD01	Fornitura, trasporto e posa in opera di conglomerato bituminoso per strato di USURA del tipo chiuso, confezionato con bitume modificato di tipo Hard							
		Peso Specifico 2,35 t/mc							
		km. 4+500 DX							
		2,35 * 135 * 4 * 0,04	50,76						
		km. 4+635 TS							
		2,35 * 20 * 8 * 0,04	15,04						
		km. 5+800 DX							
		2,35 * 260 * 4 * 0,04	97,76						
		km. 6+350 SX							
		2,35 * 45 * 4 * 0,04	16,92						
		km. 6+395 TS							
		2,35 * 100 * 7,20 * 0,04	67,68						
		Totale t	248,16	141,41	6,05	8,56	2.124,25	35.092,31	
		<b><u>Totale SP255 di S. Matteo della Decima Euro</u></b>							<b><u>43.989,11</u></b>
70	FR.04	<b><u>Bretella collegamento SP2-SP255</u></b>							
		FRESATURA PAVIMENTAZIONE (4 Cm.)							
		Corsia svincolo direzione Bomporto Dx							
		45 * 4	180,00						
		Corsia Svincolo direzione Bomporto TS							
		68 * 8	544,00						
		Totale m <sup>2</sup>	724,00	3,37	14,52	0,49	354,76	2.439,88	

**COMPUTO METRICO ESTIMATIVO**
**ZONA DI MODENA**

ARTICOLO		INDICAZIONE DEI LAVORI E DELLE PROVVISI	QUANTITA'	PREZZO	% MAN.	PZ. MAN.	IMP. MAN.	IMPORTO
N.	CODICE							
80	CB.U.HD01	Fornitura, trasporto e posa in opera di conglomerato bituminoso per strato di USURA del tipo chiuso, confezionato con bitume modificato di tipo Hard P.S. : 2,35 t./mc. Corsia svincolo direzione Bomporto Dx 2,35 * 45 * 4 * 0,04 Corsia Svincolo direzione Bomporto TS 2,35 * 68 * 8 * 0,04 Totale t	  16,92  51,14 68,06	   141,41	   6,05	   8,56	   582,59	   9.624,36
		<b><i>Totale Bretella collegamento SP2 - SP255 Euro</i></b>						<b><u>12.064,24</u></b>
210	FR.04	<b><i>SP486 di Montefiorino</i></b> FRESATURA PAVIMENTAZIONE (4 Cm.) km. 5+920 DX 80 * 4 km.6+270 DX 130 * 3,80 km. 7+900 TS 200 * 7,40 km. 8+345 TS 230 * 8 Totale m <sup>2</sup>	  320,00  494,00  1.480,00  1.840,00 4.134,00	    3,37	    14,52	    0,49	    2.025,66	    13.931,58
220	CB.U.TQ01	Fornitura, trasporto e posa in opera di conglomerato bituminoso per strato di USURA del tipo chiuso P.S.: 2,35 t/mc km. 5+920 DX 2,35 * 80 * 4 * 0,04 km.6+270 DX 2,35 * 130 * 3,80 * 0,04 km. 7+900 TS 2,35 * 200 * 7,40 * 0,04 km. 8+345 TS	  30,08  46,44  139,12					



**COMPUTO METRICO ESTIMATIVO**
**ZONA DI MODENA**

ARTICOLO		INDICAZIONE DEI LAVORI E DELLE PROVVISI	QUANTITA'	PREZZO	% MAN.	PZ. MAN.	IMP. MAN.	IMPORTO
N.	CODICE							
		2,35 * 230 * 8 * 0,04	172,96					
		Totale t	388,60	129,41	6,61	8,55	3.322,53	50.288,73
		<b>Totale SP486 di Montefiorino Euro</b>						<b>64.220,31</b>
490	12.1.b	<b>Segnaletica orizzontale</b> <b>SEGNALETICA ORIZZONTALE</b> SEGNALETICA ORIZZONTALE DI NUOVO IMPIANTO cm. 15 Su tutti i tratti di strade provinciali precedentemente fresati ed asfaltati a nuovo 2 * 5100	10.200,00					
		Totale m	10.200,00	0,52	10,13	0,05	510,00	5.304,00
500	12.1.a	SEGNALETICA ORIZZONTALE DI NUOVO IMPIANTO cm. 12 Su tutti i tratti di strade provinciali precedentemente fresati ed asfaltati a nuovo 5100	5.100,00					
		Totale m	5.100,00	0,50	18,07	0,09	459,00	2.550,00
510	C01.052.015 C01.052.015.a	Segnaletica orizzontale, a norma UNI EN 1436, costituita da strisce di arresto, passi pedonali, zebraatura eseguite media ... ialla permanente con microsfere di vetro, in opera compreso ogni onere per il tracciamento e la fornitura del materiale: per nuovo impianto, vernice in quantità pari a 1,3 kg/mq Su indicazione della D.L. nei tratti asfaltati a nuovo 500	500,00					
		Totale m <sup>2</sup>	500,00	6,93	6,00	0,42	210,00	3.465,00
520	C01.052.015.b	ripasso di segnaletica esistente, vernice in quantità pari a 1,1 kg/mq Si indicazione del Direttore dei lavori 860	860,00					
		Totale m <sup>2</sup>	860,00	5,90	6,00	0,35	301,00	5.074,00
530	12.2.b	SEGNALETICA ORIZZONTALE DI RIPASSO cm. 15 Su tratti indicati dal D.L. 2 * 28000	56.000,00					
		Totale m	56.000,00	0,40	5,84	0,02	1.120,00	22.400,00
540	12.2.a	SEGNALETICA ORIZZONTALE DI RIPASSO cm. 12						

**COMPUTO METRICO ESTIMATIVO**

**ZONA DI MODENA**

ARTICOLO		INDICAZIONE DEI LAVORI E DELLE PROVVISI	QUANTITA'	PREZZO	% MAN.	PZ. MAN.	IMP. MAN.	IMPORTO
N.	CODICE							
		Su tratti indicati dal D.L. 28000	28.000,00					
		Totale m	28.000,00	0,34	9,52	0,03	840,00	9.520,00
		<b><i>Totale SEGNALETICA ORIZZONTALE Euro</i></b>						<b><i>48.313,00</i></b>
		<b>Totale ZONA DI MODENA Euro</b>						<b>422.171,34</b>

**COMPUTO METRICO ESTIMATIVO**
**ZONA DI CARPI**

ARTICOLO		INDICAZIONE DEI LAVORI E DELLE PROVVISI	QUANTITA'	PREZZO	% MAN.	PZ. MAN.	IMP. MAN.	IMPORTO
N.	CODICE							
290	FR.04	<b>Comune di Bomporto</b> <b>SP1 Sorbarese</b> FRESATURA PAVIMENTAZIONE (4 Cm.) dal Km. 10+504 al km. 10+760 TS 256 * 7,80 Totale m <sup>2</sup>	1.996,80 1.996,80	3,37	14,52	0,49	978,43	6.729,22
300	CB.U.TQ01	Fornitura, trasporto e posa in opera di conglomerato bituminoso per strato di USURA del tipo chiuso P.S.: 2,35 t/mc dal Km. 10+504 al km. 10+760 TS 2,35 * 256 * 7,80 * 0,04 Totale t	187,70 187,70	129,41	6,61	8,55	1.604,84	24.290,26
		<b>Totale SP1 Sorbarese Euro</b>						<b>31.019,48</b>
310	FR.04	<b>Comune di Soliera</b> <b>SP1 Sorbarese</b> FRESATURA PAVIMENTAZIONE (4 Cm.) dal Km. 13+075 al km. 13+297 TS (Sozzigalli) 222 * 8,20 dal km. 13+297 al km. 13+869 TS (Sozzigalli) 572 * 6,90 Totale m <sup>2</sup>	1.820,40 3.946,80 5.767,20	3,37	14,52	0,49	2.825,93	19.435,46
320	CB.U.TQ01	Fornitura, trasporto e posa in opera di conglomerato bituminoso per strato di USURA del tipo chiuso P.S.: 2,35 t/mc dal Km. 13+075 al km. 13+297 TS (Sozzigalli) 2,35 * 222 * 8,20 * 0,04 dal km. 13+297 al km. 13+869 TS (Sozzigalli) 2,35 * 572 * 6,90 * 0,04 Totale t	171,12 371,00 542,12	129,41	6,61	8,55	4.635,13	70.155,75
		<b>Totale SP1 Sorbarese Euro</b>						<b>89.591,21</b>

**COMPUTO METRICO ESTIMATIVO**
**ZONA DI CARPI**

ARTICOLO		INDICAZIONE DEI LAVORI E DELLE PROVVISI	QUANTITA'	PREZZO	% MAN.	PZ. MAN.	IMP. MAN.	IMPORTO
N.	CODICE							
370	FR.04	<b><i>SP12 di Soliera</i></b> FRESATURA PAVIMENTAZIONE (4 Cm.) dal km. 2+400 al km. 2+590 TS 190 * 7,50  Totale m <sup>2</sup>	1.425,00 1.425,00	3,37	14,52	0,49	698,25	4.802,25
380	CB.U.TQ01	Fornitura, trasporto e posa in opera di conglomerato bituminoso per strato di USURA del tipo chiuso P.S.: 2,35 t/mc dal km. 2+400 al km. 2+590 TS 2,35 * 190 * 7,50 * 0,04  Totale t	133,95 133,95	129,41	6,61	8,55	1.145,27	17.334,47
<b><i>Totale SP12 di Soliera Euro</i></b>								<b><i>22.136,72</i></b>
330	FR.04	<b><i>Comune di Carpi</i></b> <b><i>SP1 Sorbarese</i></b> FRESATURA PAVIMENTAZIONE (4 Cm.) dal Km. 21+266 al km. 21+329 corsia SX (tratto Carpi-Migliarina) 63 * 4,30  Totale m <sup>2</sup>	270,90 270,90	3,37	14,52	0,49	132,74	912,93
340	CB.U.TQ01	Fornitura, trasporto e posa in opera di conglomerato bituminoso per strato di USURA del tipo chiuso P.S.: 2,35 t/mc dal Km. 21+266 al km. 21+329 corsia SX (tratto Carpi-Migliarina) 2,35 * 63 * 4,30 * 0,04  Totale t	25,46 25,46	129,41	6,61	8,55	217,68	3.294,78
<b><i>Totale SP1 Sorbarese Euro</i></b>								<b><i>4.207,71</i></b>
421	FR.04	<b><i>SP468 di Correggio</i></b> FRESATURA PAVIMENTAZIONE (4 Cm.) VARIANTE IN CORSO D'OPERA dal km. 38+632 al km. 39+077 TS (Ponte Motta) 150 * 6,40	960,00					

**COMPUTO METRICO ESTIMATIVO**
**ZONA DI CARPI**

ARTICOLO		INDICAZIONE DEI LAVORI E DELLE PROVVISI	QUANTITA'	PREZZO	% MAN.	PZ. MAN.	IMP. MAN.	IMPORTO	
N.	CODICE								
		Totale m <sup>2</sup>	960,00	3,37	14,52	0,49	470,40	3.235,20	
422	CB.U.TQ01	Fornitura, trasporto e posa in opera di conglomerato bituminoso per strato di USURA del tipo chiuso VARIANTE IN CORSO D'OPERA P.S.: 2,35 T/MC dal km. 38+632 al km. 39+077 TS (Ponte Motta) 2,35 * 150 * 6,40 * 0,04	90,24						
		Totale t	90,24	129,41	6,61	8,55	771,55	11.677,96	
		<b><i>Totale SP468 di Correggio Euro</i></b>							<b><i>14.913,16</i></b>
430	FR.04	<b><u>Comune di Medolla</u></b> <b><u>SP5 di Cavezzo</u></b> FRESATURA PAVIMENTAZIONE (4 Cm.) dal Km. 8+226 al km. 8+476 TS 250 * 7,50 VARIANTE IN CORSO D'OPERA dal km. 8+476 al km. 8+871 TS 395 * 7,70	1.875,00						
			3.041,50						
		Totale m <sup>2</sup>	4.916,50	3,37	14,52	0,49	2.409,09	16.568,61	
440	CB.U.TQ01	Fornitura, trasporto e posa in opera di conglomerato bituminoso per strato di USURA del tipo chiuso P.S.: 2,35 t/mc dal Km. 8+226 al km. 8+476 TS 2,35 * 250 * 7,50 * 0,04 VARIANTE IN CORSO D'OPERA dal km. 8+476 al km. 8+871 TS 2,35 * 395 * 7,70 * 0,04	176,25						
			285,90						
		Totale t	462,15	129,41	6,61	8,55	3.951,38	59.806,83	
		<b><i>Totale SP5 di Cavezzo Euro</i></b>							<b><i>76.375,44</i></b>
		<b><u>Comune di Novi di Modena</u></b> <b><u>SP8 di Mirandola</u></b>							

**COMPUTO METRICO ESTIMATIVO**
**ZONA DI CARPI**

ARTICOLO		INDICAZIONE DEI LAVORI E DELLE PROVVISI	QUANTITA'	PREZZO	% MAN.	PZ. MAN.	IMP. MAN.	IMPORTO
N.	CODICE							
450	FR.04	FRESATURA PAVIMENTAZIONE (4 Cm.) dal km. 1+300 al km. 1+648 TS 348 * 7	2.436,00	3,37	14,52	0,49	1.193,64	8.209,32
			Totale m <sup>2</sup> 2.436,00					
460	CB.U.TQ01	Fornitura, trasporto e posa in opera di conglomerato bituminoso per strato di USURA del tipo chiuso P.S.: 2,35 t/mc dal km. 1+300 al km. 1+648 TS 2,35 * 348 * 7 * 0,04	228,98	129,41	6,61	8,55	1.957,78	29.632,30
			Totale t 228,98					
<b><i>Totale SP8 di Mirandola Euro</i></b>								<b><i>37.841,62</i></b>
390	FR.04	FRESATURA PAVIMENTAZIONE (4 Cm.) dal km. 33+405 al km. 33+587 corsia SX 182 * 3,50	637,00	3,37	14,52	0,49	312,13	2.146,69
			Totale m <sup>2</sup> 637,00					
400	CB.U.TQ01	Fornitura, trasporto e posa in opera di conglomerato bituminoso per strato di USURA del tipo chiuso P.S.: 2,35 t/mc dal km. 33+405 al km. 33+587 corsia SX 2,35 * 182 * 3,50 * 0,04	59,88	129,41	6,61	8,55	511,97	7.749,07
			Totale t 59,88					
<b><i>Totale SP468 di Correggio Euro</i></b>								<b><i>9.895,76</i></b>
350	FR.04	FRESATURA PAVIMENTAZIONE (4 Cm.) dal km. 1+195 al km. 1+920 TS 725 * 6,50 dal km. 2+030 al km. 2+255 TS (c.a. Rovereto s/S) 225 * 7	4.712,50					
			1.575,00					

**COMPUTO METRICO ESTIMATIVO**
**ZONA DI CARPI**

ARTICOLO		INDICAZIONE DEI LAVORI E DELLE PROVVISI	QUANTITA'	PREZZO	% MAN.	PZ. MAN.	IMP. MAN.	IMPORTO
N.	CODICE							
360	CB.U.TQ01	Totale m <sup>2</sup>	6.287,50	3,37	14,52	0,49	3.080,88	21.188,88
		Fornitura, trasporto e posa in opera di conglomerato bituminoso per strato di USURA del tipo chiuso						
		P.S.: 2,35 t/mc dal km. 1+195 al km. 1+920 TS 2,35 * 725 * 6,50 * 0,04	442,98					
		dal km. 2+030 al km. 2+255 TS (c.a. Rovereto s/S) 2,35 * 225 * 7 * 0,04	148,05					
		Totale t	591,03	129,41	6,61	8,55	5.053,31	76.485,19
		<b><i>Totale SP11 della Pioppa Euro</i></b>						<b><i>97.674,07</i></b>
410	FR.04	<b>Comune di Cavezzo</b> <b>SP468 di Correggio</b>						
		FRESATURA PAVIMENTAZIONE (4 Cm.) dal km. 44+020 al km. 44+210 corsia DX 190 * 3,20	608,00					
		Totale m <sup>2</sup>	608,00	3,37	14,52	0,49	297,92	2.048,96
420	CB.U.TQ01	Fornitura, trasporto e posa in opera di conglomerato bituminoso per strato di USURA del tipo chiuso						
		P.S.: 2,35 t/mc dal km. 44+020 al km. 44+210 corsia DX 2,35 * 190 * 3,20 * 0,04	57,15					
		Totale t	57,15	129,41	6,61	8,55	488,63	7.395,78
		<b><i>Totale SP468 di Correggio Euro</i></b>						<b><i>9.444,74</i></b>
610	12.1.b	<b>Segnaletica orizzontale</b> <b>SEGNALETICA ORIZZONTALE</b>						
		SEGNALETICA ORIZZONTALE DI NUOVO IMPIANTO cm. 15 Sulle strade provinciale precedentemente fresate ed asfaltate 2 * 4500	9.000,00					
		Totale m	9.000,00	0,52	10,13	0,05	450,00	4.680,00
620	12.1.a	SEGNALETICA ORIZZONTALE DI NUOVO IMPIANTO cm. 12						

**COMPUTO METRICO ESTIMATIVO**
**ZONA DI CARPI**

ARTICOLO		INDICAZIONE DEI LAVORI E DELLE PROVVISI	QUANTITA'	PREZZO	% MAN.	PZ. MAN.	IMP. MAN.	IMPORTO
N.	CODICE							
		Sulle strade provinciale precedentemente fresate ed asfaltate 4500	4.500,00					
		Totale m	4.500,00	0,50	18,07	0,09	405,00	2.250,00
630	C01.052.015 C01.052.015.a	Segnaletica orizzontale, a norma UNI EN 1436, costituita da strisce di arresto, passi pedonali, zebratura eseguite media ... ialla permanente con microsfere di vetro, in opera compreso ogni onere per il tracciamento e la fornitura del materiale: per nuovo impianto, vernice in quantità pari a 1,3 kg/mq Su indicazione del D.L. 600	600,00					
		Totale m <sup>2</sup>	600,00	6,93	6,00	0,42	252,00	4.158,00
640	C01.052.015.b	ripasso di segnaletica esistente, vernice in quantità pari a 1,1 kg/mq Su indicazione ufficio D.L. 800	800,00					
		Totale m <sup>2</sup>	800,00	5,90	6,00	0,35	280,00	4.720,00
650	12.2.a	SEGNALETICA ORIZZONTALE DI RIPASSO cm. 12 Su indicazione D.L. 28530	28.530,00					
		Totale m	28.530,00	0,34	9,52	0,03	855,90	9.700,20
660	12.2.b	SEGNALETICA ORIZZONTALE DI RIPASSO cm. 15 Su indicazione D.L. 2 * 28530	57.060,00					
		Totale m	57.060,00	0,40	5,84	0,02	1.141,20	22.824,00
680	12.1.b	SEGNALETICA ORIZZONTALE DI NUOVO IMPIANTO cm. 15 (VARIANTE IN CORSO D'OPERA) 3970,69	3.970,69					
		Totale m	3.970,69	0,52	10,13	0,05	198,53	2.064,76
		<b>Totale SEGNALETICA ORIZZONTALE Euro</b>						<b>50.396,96</b>
		<b>Totale ZONA DI CARPI Euro</b>						<b>443.496,87</b>





**COMPUTO METRICO ESTIMATIVO**
**ZONA DI MIRANDOLA**

ARTICOLO		INDICAZIONE DEI LAVORI E DELLE PROVVISI	QUANTITA'	PREZZO	% MAN.	PZ. MAN.	IMP. MAN.	IMPORTO
N.	CODICE							
		km 2+300 TS 2,35 * 290 * 6,50 * 0,04	177,19					
		km 5+575 DX 2,35 * 225 * 3,20 * 0,04	67,68					
		km 5+800 TS 2,35 * 60 * 6,20 * 0,04	34,97					
		km 5+860 DX 2,35 * 40 * 3,20 * 0,04	12,03					
		km 5+900 TS 2,35 * 290 * 6,20 * 0,04 (VARIANTE IN CORSO D'OPERA)	169,01					
		km. 4+900 TS (Rami) 2,35 * 238 * 8 * 0,04	178,98					
		km. 5+138 TS (Rami) 2,35 * 108 * 7,30 * 0,04	74,11					
		km. 5+246 TS (Rami) 2,35 * 126 * 6,60 * 0,04	78,17					
		km. 5+372 SX (Rami) 2,35 * 35 * 3,30 * 0,04	10,86					
		Totale t	1.140,27	129,41	6,61	8,55	9.749,31	147.562,34
		<b><u>Totale SP1 Sorbarese Euro</u></b>						<b><u>188.442,13</u></b>
		<b>Comune di Bomporto</b> <b>SP2 Panaria Bassa</b>						
250	FR.04	FRESATURA PAVIMENTAZIONE (4 Cm.) km 8+300 Dx corsia in uscita rotonda 50 * 4	200,00					
		km 8+320 Sx corsia in entrata rotonda 50 * 4	200,00					
		km 8+400 TS 500 * 7,30	3.650,00					

**COMPUTO METRICO ESTIMATIVO**
**ZONA DI MIRANDOLA**

ARTICOLO		INDICAZIONE DEI LAVORI E DELLE PROVVISI	QUANTITA'	PREZZO	% MAN.	PZ. MAN.	IMP. MAN.	IMPORTO
N.	CODICE							
		km 9+100 SX						
		50 * 3,50	175,00					
		km 9+400 SX						
		170 * 3,50	595,00					
		km 9+700 DX						
		40 * 3,50	140,00					
		km 10+000 TS						
		425 * 7	2.975,00					
		km 10+700 SX						
		50 * 3,50	175,00					
		km 10+900 TS						
		660 * 7	4.620,00					
		km 11+510 DX						
		310 * 3,50	1.085,00					
		km 11+820 TS						
		70 * 7	490,00					
		km 12+380 TS (Gorghetto)						
		114 * 7	798,00					
		km 13+200 TS (S.Michele)						
		370 * 7,20	2.664,00					
		km 14+000 TS (S.Michele)						
		200 * 7	1.400,00					
		km 14+300 TS (Solara)						
		180 * 7	1.260,00					
		km 14+500 TS (Solara)						
		80 * 7	560,00					
		km 14+650 TS (Solara)						
		205 * 7	1.435,00					
		km 14+900 TS (Solara)						
		360 * 7	2.520,00					
		Totale m²	24.942,00	3,37	14,52	0,49	12.221,58	84.054,54

**COMPUTO METRICO ESTIMATIVO**
**ZONA DI MIRANDOLA**

ARTICOLO		INDICAZIONE DEI LAVORI E DELLE PROVVISI	QUANTITA'	PREZZO	% MAN.	PZ. MAN.	IMP. MAN.	IMPORTO
N.	CODICE							
260	CB.U.TQ01	Fornitura, trasporto e posa in opera di conglomerato bituminoso per strato di USURA del tipo chiuso P.S.: 2,35 t/mc km 8+300 Dx corsia in uscita rotonda 2,35 * 50 * 4 * 0,04 km 8+320 Sx corsia in entrata rotonda 2,35 * 50 * 4 * 0,04 km 8+400 TS 2,35 * 500 * 7,30 * 0,04 km 9+100 SX 2,35 * 50 * 3,50 * 0,04 km 9+400 SX 2,35 * 170 * 3,50 * 0,04 km 9+700 DX 2,35 * 40 * 3,50 * 0,04 km 10+000 TS 2,35 * 425 * 7 * 0,04 km 10+700 SX 2,35 * 50 * 3,50 * 0,04 km 10+900 TS 2,35 * 660 * 7 * 0,04 km 11+510 DX 2,35 * 310 * 3,50 * 0,04 km 11+820 TS 2,35 * 70 * 7 * 0,04 km 12+380 TS (Gorghetto) 2,35 * 114 * 7 * 0,04 km 13+200 TS (S.Michele) 2,35 * 370 * 7,20 * 0,04 km 14+000 TS (S.Michele)						
			18,80					
			18,80					
			343,10					
			16,45					
			55,93					
			13,16					
			279,65					
			16,45					
			434,28					
			101,99					
			46,06					
			75,01					
			250,42					

**COMPUTO METRICO ESTIMATIVO**
**ZONA DI MIRANDOLA**

ARTICOLO		INDICAZIONE DEI LAVORI E DELLE PROVVISI	QUANTITA'	PREZZO	% MAN.	PZ. MAN.	IMP. MAN.	IMPORTO
N.	CODICE							
		2,35 * 200 * 7 * 0,04 km 14+300 TS (Solara)	131,60					
		2,35 * 180 * 7 * 0,04 km 14+500 TS (Solara)	118,44					
		2,35 * 80 * 7 * 0,04 km 14+650 TS (Solara)	52,64					
		2,35 * 205 * 7 * 0,04 km 14+900 TS (Solara)	134,89					
		2,35 * 360 * 7 * 0,04	236,88					
		Totale t	2.344,55	129,41	6,61	8,55	20.045,90	303.408,22
		<b><u>Totale SP2 Panaria Bassa Euro</u></b>						<b><u>387.462,76</u></b>
		<b><i>SP5 di Cavezzo</i></b>						
442	FR.04	FRESATURA PAVIMENTAZIONE (4 Cm.) VARIANTE IN CORSO D'OPERA						
		km. 2+600 TS 150 * 7	1.050,00					
		km. 2+800 SX 100 * 3,50	350,00					
		km. 3+200 SX 550 * 3,50	1.925,00					
		Totale m <sup>2</sup>	3.325,00	3,37	14,52	0,49	1.629,25	11.205,25
443	CB.U.TQ01	Fornitura, trasporto e posa in opera di conglomerato bituminoso per strato di USURA del tipo chiuso VARIANTE IN CORSO D'OPERA P.S.: 2,35 t/mc						
		km. 2+600 TS 2,35 * 150 * 7 * 0,04	98,70					
		km. 2+800 SX 2,35 * 100 * 3,50 * 0,04	32,90					
		km. 3+200 SX						

**COMPUTO METRICO ESTIMATIVO**
**ZONA DI MIRANDOLA**

ARTICOLO		INDICAZIONE DEI LAVORI E DELLE PROVVISI	QUANTITA'	PREZZO	% MAN.	PZ. MAN.	IMP. MAN.	IMPORTO
N.	CODICE							
		2,35 * 550 * 3,50 * 0,04	180,95					
		Totale t	312,55	129,41	6,61	8,55	2.672,30	40.447,10
		<b>Totale SP5 di Cavezzo Euro</b>						<b>51.652,35</b>
		<b>Comune di Mirandola</b>						
		<b>SP8 di Mirandola</b>						
270	FR.04	FRESATURA PAVIMENTAZIONE (4 Cm.)						
		km. 17+950 TS						
		25 * 8,20	205,00					
		km. 17+975 TS						
		645 * 7,30	4.708,50					
		VARIANTE IN CORSO D'OPERA						
		km 14+300 DX						
		25 * 3,6	90,00					
		km 14+350 DX						
		35 * 3,60	126,00					
		km 14+450 DX						
		75 * 3,60	270,00					
		km 14+700 DX						
		55 * 3,60	198,00					
		km 14+800 DX						
		92 * 3,60	331,20					
		Totale m²	5.928,70	3,37	14,52	0,49	2.905,06	19.979,72
280	CB.U.TQ01	Fornitura, trasporto e posa in opera di conglomerato bituminoso per strato di USURA del tipo chiuso						
		P.S.: 2,35 t/mc						
		km. 17+950 TS						
		2,35 * 25 * 8,20 * 0,04	19,27					
		km. 17+975 TS						
		2,35 * 645 * 7,30 * 0,04	442,60					
		VARIANTE IN CORSO D'OPERA						

**COMPUTO METRICO ESTIMATIVO**
**ZONA DI MIRANDOLA**

ARTICOLO		INDICAZIONE DEI LAVORI E DELLE PROVVISI	QUANTITA'	PREZZO	% MAN.	PZ. MAN.	IMP. MAN.	IMPORTO
N.	CODICE							
		P.S.: 2,35 T/MC km 14+300 DX 2,35 * 25 * 3,6 * 0,04 km 14+350 DX 2,35 * 35 * 3,60 * 0,04 km 14+450 DX 2,35 * 75 * 3,60 * 0,04 km 14+700 DX 2,35 * 55 * 3,60 * 0,04 km 14+800 DX 2,35 * 92 * 3,60 * 0,04	8,46  11,84  25,38  18,61  31,13					
		Totale t	557,29	129,41	6,61	8,55	4.764,83	72.118,90
		<b><u>Totale SP8 di Mirandola Euro</u></b>						<b><u>92.098,62</u></b>
242	FR.04	<b><i>SP7 delle Valli</i></b> FRESATURA PAVIMENTAZIONE (4 Cm.) VARIANTE IN CORSO D'OPERA km 7+150 (Intersezione con SS12) 20 * 7 km 7+150 (Intersezione con SS12) 13 * 7 km 7+150 (Intersezione con SS12) 25 * 5 km 7+400 TS 65 * 6,50 km 7+590 TS 170 * 6,20 km 8+600 TS 230 * 6,20	140,00  91,00  125,00  422,50  1.054,00  1.426,00					
		Totale m²	3.258,50	3,37	14,52	0,49	1.596,67	10.981,15
245	CB.U.TQ01	Fornitura, trasporto e posa in opera di conglomerato bituminoso per strato di USURA del						





**COMPUTO METRICO ESTIMATIVO**
**ZONA DI MIRANDOLA**

ARTICOLO		INDICAZIONE DEI LAVORI E DELLE PROVVISI	QUANTITA'	PREZZO	% MAN.	PZ. MAN.	IMP. MAN.	IMPORTO
N.	CODICE							
		km. 4+200 SX 2,35 * 160 * 3,80 * 0,04	57,15					
		km. 5+200 TS 2,35 * 200 * 7,20 * 0,04	135,36					
		Totale t	192,51	129,41	6,61	8,55	1.645,96	24.912,72
		<b><i>Totale SP5 di Cavezzo Euro</i></b>						<b><i>31.814,48</i></b>
448	FR.04	<b><i>SP468 di Correggio</i></b> FRESATURA PAVIMENTAZIONE (4 Cm.) VARIANTE IN CORSO D'OPERA						
		km 48+100 SX 20 * 3,60	72,00					
		km 49+500 SX 30 * 3,60	108,00					
		km 49+560 TS 200 * 6,50	1.300,00					
		km 49+850 SX 25 * 3,30	82,50					
		km 49+875 TS 60 * 6,50	390,00					
		Totale m <sup>2</sup>	1.952,50	3,37	14,52	0,49	956,73	6.579,93
449	CB.U.TQ01	Fornitura, trasporto e posa in opera di conglomerato bituminoso per strato di USURA del tipo chiuso VARIANTE IN CORSO D'OPERA P.S.: 2,35 T/MC						
		km 48+100 SX 2,35 * 20 * 3,60 * 0,04	6,77					
		km 49+500 SX 2,35 * 30 * 3,60 * 0,04	10,15					
		km 49+560 TS 2,35 * 200 * 6,50 * 0,04	122,20					

**COMPUTO METRICO ESTIMATIVO**
**ZONA DI MIRANDOLA**

ARTICOLO		INDICAZIONE DEI LAVORI E DELLE PROVVISI	QUANTITA'	PREZZO	% MAN.	PZ. MAN.	IMP. MAN.	IMPORTO
N.	CODICE							
		km 49+850 SX 2,35 * 25 * 3,30 * 0,04	7,76					
		km 49+875 TS 2,35 * 60 * 6,50 * 0,04	36,66					
		Totale t	183,54	129,41	6,61	8,55	1.569,27	23.751,91
		<b><i>Totale SP468 di Correggio Euro</i></b>						<b><i>30.331,84</i></b>
		<b><u>Comune di San Possidonio</u></b> <b><u>SP11.1 della Pioppa dir. per Mirandola</u></b>						
446	FR.04	FRESATURA PAVIMENTAZIONE (4 Cm.) VARIANTE IN CORSO D'OPERA km 0+600 TS 270 * 7	1.890,00					
		Totale m <sup>2</sup>	1.890,00	3,37	14,52	0,49	926,10	6.369,30
447	CB.U.TQ01	Fornitura, trasporto e posa in opera di conglomerato bituminoso per strato di USURA del tipo chiuso VARIANTE IN CORSO D'OPERA P.S.: 2,35 T/MC km 0+600 TS 2,35 * 270 * 7 * 0,04	177,66					
		Totale t	177,66	129,41	6,61	8,55	1.518,99	22.990,98
		<b><i>Totale SP11.1 della Pioppa dir. per Mirandola Euro</i></b>						<b><i>29.360,28</i></b>
		<b><u>Segnaletica orizzontale</u></b> <b><u>SEGNALETICA ORIZZONTALE</u></b>						
550	12.1.b	SEGNALETICA ORIZZONTALE DI NUOVO IMPIANTO cm. 15 Sui tratti precedentemente fresati ed asfaltati a nuovo 2 * 6730	13.460,00					
		Totale m	13.460,00	0,52	10,13	0,05	673,00	6.999,20
560	12.1.a	SEGNALETICA ORIZZONTALE DI NUOVO IMPIANTO cm. 12 Dove necessario, sui tratti precedentemente fresati ed asfaltati a nuovo 6730	6.730,00					

**COMPUTO METRICO ESTIMATIVO**
**ZONA DI MIRANDOLA**

ARTICOLO		INDICAZIONE DEI LAVORI E DELLE PROVVISI	QUANTITA'	PREZZO	% MAN.	PZ. MAN.	IMP. MAN.	IMPORTO	
N.	CODICE								
		Totale m	6.730,00	0,50	18,07	0,09	605,70	3.365,00	
570	C01.052.015 C01.052.015.a	Segnaletica orizzontale, a norma UNI EN 1436, costituita da strisce di arresto, passi pedonali, zebraatura eseguite media ... ialla permanente con microsfere di vetro, in opera compreso ogni onere per il tracciamento e la fornitura del materiale: per nuovo impianto, vernice in quantità pari a 1,3 kg/mq Su indicazione del D.L. 500	500,00						
		Totale m <sup>2</sup>	500,00	6,93	6,00	0,42	210,00	3.465,00	
580	C01.052.015.b	ripasso di segnaletica esistente, vernice in quantità pari a 1,1 kg/mq Su indicazione del D.L. 800	800,00						
		Totale m <sup>2</sup>	800,00	5,90	6,00	0,35	280,00	4.720,00	
590	12.2.a	SEGNALETICA ORIZZONTALE DI RIPASSO cm. 12 Sulle Strade provinciali indicate dal D.L. 26180	26.180,00						
		Totale m	26.180,00	0,34	9,52	0,03	785,40	8.901,20	
600	12.2.b	SEGNALETICA ORIZZONTALE DI RIPASSO cm. 15 Sulle Strade provinciali indicate dal D.L. 2 * 26130	52.260,00						
		Totale m	52.260,00	0,40	5,84	0,02	1.045,20	20.904,00	
		<b>Totale SEGNALETICA ORIZZONTALE Euro</b>							<b>48.354,40</b>
		<b>Totale ZONA DI MIRANDOLA Euro</b>							<b>910.136,29</b>

**COMPUTO METRICO ESTIMATIVO**
**SICUREZZA PAVIMENTAZIONI E SEGNALETICA**

ARTICOLO		INDICAZIONE DEI LAVORI E DELLE PROVVISI	QUANTITA'	PREZZO	% MAN.	PZ. MAN.	IMP. MAN.	IMPORTO
N.	CODICE							
		<b>Costi della Sicurezza</b>						
		<b><i>Sicurezza</i></b>						
		<b>Oneri speciali</b>						
670	SIC	COSTI DELLA SICUREZZA (vedi Tav. PE008.b-computo metrico estimativo costi della sicurezza)						
		1	1,000					
		Totale a corpo	1,000	25.425,00	0,00	0,00	0,00	25.425,00
700	SIC1	COSTI DELLA SICUREZZA (vedi Tav. PV005-computo metrico estimativo costi della sicurezza AGGIUNTIVI)						
		VARIANTE IN CORSO D'OPERA						
		1	1,000					
		Totale a corpo	1,000	5.809,93	0,00	0,00	0,00	5.809,93
		<b>Totale Oneri speciali Euro</b>						<b>31.234,93</b>
		<b><i>Totale Sicurezza Euro</i></b>						<b><i>31.234,93</i></b>
		<b>Totale SICUREZZA PAVIMENTAZIONI E SEGNALETICA Euro</b>						<b>31.234,93</b>
		<b>Importo Lavori Euro</b>						<b>1.807.039,43</b>
		<b>Importo manodopera Euro</b>					<b>145.148,75</b>	

### IMPORTO COMPLESSIVO DELL'OPERA

INDICAZIONE DEI LAVORI E DELLE PROVVISTE	IMPORTI PARZIALI	IMPORTI TOTALI	MANODOPERA	% MAN.
<b>A) LAVORI</b>				
OG3 - Strade, autostrade, ponti, viadotti, ferrovie, linee tranviarie, metropolitane, funicolari, e piste aeroportuali, e relative opere complementari	1.628.740,14		134.526,82	8,26
OS10 - Segnaletica stradale non luminosa	147.064,36		10.621,93	7,22
SIC - Costi della Sicurezza	31.234,93		0,00	0,00
IMPORTO LAVORI Euro		1.807.039,43	145.148,75	8,03
Oneri speciali Euro	31.234,93			
Importo dei lavori soggetti a ribasso d'asta Euro	1.775.804,50			
Da cui detraendo il ribasso contrattuale del 5,05% su Euro 1.775.804,50		-89.678,13		
TOTALE AL NETTO DI RIBASSO/AUMENTO Euro		1.717.361,30		
<b>B) SOMME A DISPOSIZIONE</b>				
Contributo A.N.A.C. Euro	660,00			
I.V.A. al 22% Euro	377.819,49			
Incentivi per funzioni tecniche di cui all'art. 45, comma 1, D.lgs 36/2023 Euro	36.140,79			
Spese per accertamenti e prove di laboratorio Euro	9.899,35			
TOTALE SOMME A DISPOSIZIONE		424.519,63		
<b>IMPORTO COMPLESSIVO DELL'OPERA Euro</b>		2.141.880,93		