

PROVINCIA DI MODENA

Area Tecnica
Servizio Viabilità

telefono 059 209 623 fax 059 343 706
Viale Jacopo Barozzi, 340, 41124 Modena c.f. e p.i. 01375710363
centralino 059 209 111 www.provincia.modena.it provinciadi Modena@cert.provincia.modena.it
Servizio Certificato UNI EN ISO 9001:2008 - Registrazione N. 3256 -A-

LAVORI STRAORDINARI PER IL RIPRISTINO DELLE PAVIMENTAZIONI STRADALI E DELLE RELATIVE PERTINENZE SULLE STRADE PROVINCIALI DELL'AREA NORD - ANNO 2024 -

MODIFICHE DEL CONTRATTO
DURANTE IL PERIODO DI EFFICACIA
(ART. 120 - D.Lgs 36/2023)

RIFERIMENTO ELABORATO

PV005

**COMPUTO METRICO ESTIMATIVO
COSTI DELLA SICUREZZA AGGIUNTIVI**

PROT. n°

SCALA

DATA

OTTOBRE 2024

CL. 11-15-03

revisione

data

descrizione

redatto

controllato

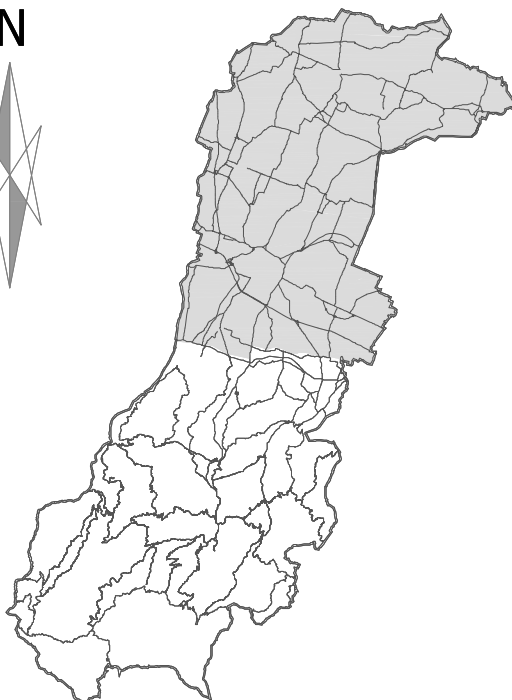
approvato

DEL

FASC. 1146 SUB

A.D.

N



RESPONSABILE DEL PROCEDIMENTO

Dott. Geol. Luca Rossi

DIRETTORE DEI LAVORI:

Ing. Massimo Grimaldi

DIRETTORE OPERATIVO:

Geom. Davide Bartuzzi

COORDINATORE PER LA SICUREZZA
IN FASE DI ESECUZIONE:

Geom. Pierluigi Quarenghi

COMPUTO METRICO ESTIMATIVO SICUREZZA - VARIANTE

ARTICOLO		INDICAZIONE DEI LAVORI E DELLE PROVVISTE	QUANTITA'	PREZZO	IMPORTO
N.	CODICE				
		ZONA DI CARPI			
		SICUREZZA PER PAVIMENTAZIONI E SEGNALETICA			
	F01.031.010	SICUREZZA - OPERE PROVVISORIALI SEGNALAZIONE DI CANTIERI STRADALI Cono delimitazione in polietilene con piede di zavorra in gomma, resistente fino a 140 °C, utilizzati per delineare zone di lavoro o operazioni di manutenzione ordinaria di breve durata:			
500	F01.031.010.a	altezza 500 mm, peso 1,85 kg SP 12 "di Soliera" 39	39,00		
		Totale cad	39,00	0,89	34,71
510	F01.031.010.d	piazzamento e successiva rimozione di ogni cono, compresi eventuali riposizionamenti a seguito di spostamenti provocati da mezzi in marcia SP 12 "di Soliera" n. 2 giornate 39 * 2 arr.cont. 0,77	78,00		
		Totale cad	78,77	0,82	64,59
	F01.031.020	SICUREZZA - OPERE PROVVISORIALI SEGNALAZIONE DI CANTIERI STRADALI Segnalamento di cantieri tempora ... cartello triangolare, fondo giallo (in osservanza del Regolamento di attuazione del Codice della strada, fig. II 383 ÷ 390, 404), in lamiera di acciaio spessore 10/10 mm; costo di utilizzo del segnale per un mese:			
520	F01.031.020.b	lato 90 cm, rifrangenza classe 1 SP 12 "di Soliera" 4	4,00		
		Totale cad	4,00	2,03	8,12
	F01.031.025	SICUREZZA - OPERE PROVVISORIALI SEGNALAZIONE DI CANTIERI STRADALI Segnalamento di cantieri ... cartello circolare, segnalante divieti o obblighi (in osservanza del Regolamento di attuazione del Codice della strada, fig. II 46 ÷ 75), in lamiera di acciaio spessore 10/10 mm; costo di utilizzo del segnale per un mese:			
530	F01.031.025.a	lato 60 cm, rifrangenza classe 1 SP 12 "di Soliera" 12	12,00		
		Totale cad	12,00	1,81	21,72
	F01.031.130	SICUREZZA - OPERE PROVVISORIALI SEGNALAZIONE DI CANTIERI STRADALI Cavalletto in profilato di acciaio zincato per sostegni mobili della segnaletica stradale (cartelli singoli o composti, tabelle, pannelli); costo di utilizzo per un mese: con apertura a sdraio, a quattro zampe:			
540	F01.031.130.b	per dischi diametro 60 ÷ 90 cm, quadrati lato 90 cm e triangoli lato 120 cm più pannello integrativo SP 12 "di Soliera" 16	16,00		
		Totale cad	16,00	6,81	108,96
	F01.031	SICUREZZA - OPERE PROVVISORIALI SEGNALAZIONE DI CANTIERI STRADALI			
		A RIPORTARE			238,10

COMPUTO METRICO ESTIMATIVO SICUREZZA - VARIANTE

ARTICOLO		INDICAZIONE DEI LAVORI E DELLE PROVVISTE	QUANTITA'	PREZZO	IMPORTO
N.	CODICE				
		RIPORTO			238,10
550	F01.031.140	Posizionamento in opera di cavalletto per sostegno mobile della segnaletica stradale (non incluso nel prezzo) e successiva rimozione SP 12 "di Soliera" 2 spostamenti 16 * 2	32,00		
		Totale cad	32,00	1,08	34,56
	F01.031.135	SICUREZZA - OPERE PROVVISORIALI SEGNALAZIONE DI CANTIERI STRADALI Sacchetto di appesantimento per stabilizzare supporti mobili (cavalletti, basi per pali, sostegni) in pvc di colore arancio, dimensione 60 x 40 cm: riempito con graniglia di pietra, peso 13 kg			
560	F01.031.135.a	SP 12 "di Soliera" 18	18,00		
		Totale cad	18,00	1,30	23,40
	F01.031.160	SICUREZZA - OPERE PROVVISORIALI SEGNALAZIONE DI CANTIERI STRADALI Dispositivo luminoso a led, ad integrazione delle segnalazioni ordinarie dei cantieri stradali nelle ore notturne o in c ... , funzionamento a batteria (comprese nella valutazione), fotosensore (disattivabile) per il solo funzionamento notturno:			
570	F01.031.160.a	costo di utilizzo per un mese SP 12 "di Soliera" 8	8,00		
		Totale cad	8,00	7,24	57,92
580	F01.031.160.c	montaggio in opera, su pali, barriere,....(non incluse nel prezzo), e successiva rimozione SP 12 "di Soliera" 2 spostamenti 8 * 2	16,00		
		Totale cad	16,00	8,17	130,72
	F01.031	SICUREZZA - OPERE PROVVISORIALI SEGNALAZIONE DI CANTIERI STRADALI			
590	F01.031.193	Segnalazione di lavoro effettuata da moviere con bandierine o palette segnaletiche ed indumenti ad alta visibilità, incluse nel prezzo, con valutazione oraria per tempo di effettivo servizio SP 12 "di Soliera" 2 * 8 2 * 4	16,00 8,00		
		Totale h	24,00	32,66	783,84
		Totale ZONA DI CARPI Euro			1.268,54
		Importo Lavori Euro			1.268,54

IMPORTO COMPLESSIVO SICUREZZA INTEGRATIVA - VARIANTE

INDICAZIONE DEI LAVORI E DELLE PROVVISI	IMPORTI PARZIALI	IMPORTI TOTALI
A) COSTI DELLA SICUREZZA - VARIANTE SICUREZZA PER PAVIMENTAZIONI E SEGNALETICA	1.268,54	
IMPORTO COSTI DELLA SICUREZZA - VARIANTE Euro		1.268,54
IMPORTO COMPLESSIVO SICUREZZA INTEGRATIVA - VARIANTE Euro		1.268,54