

# PROVINCIA DI MODENA

Area Lavori Pubblici

Direttore Ing. Alessandro Manni

Servizio Manutenzione Opere Pubbliche

telefono 059 209 623 fax 059 343 706

via Pietro Giardini 474/c Direzionale 70, 41124 Modena c.f. e p.i. 01375710363

centralino 059 209 111 www.provincia.modena.it provinciadi Modena@cert.provincia.modena.it

Servizio Certificato UNI EN ISO 9001:2008 - Registrazione N. 3256 -A-

## S.P. n° 486 DI MONTEFIORINO

### LAVORI PER LA RICOSTRUZIONE DEL CORPO STRADALE IN FRANA AL km 75+650 IN COMUNE DI FRASSINORO

## PROGETTO ESECUTIVO

RIFERIMENTO ELABORATO

**PE015**

## ELENCO PREZZI UNITARI

PROT. n°

SCALA

DATA

Luglio 2013

CL.

revisione

data

descrizione

redatto

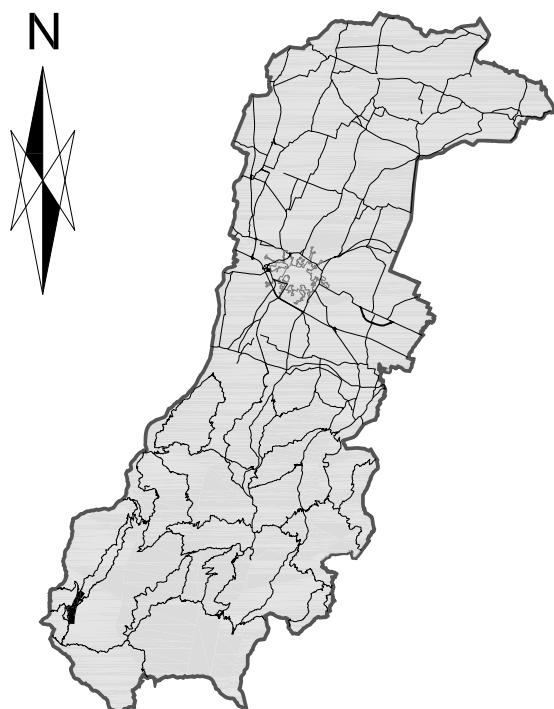
controllato

approvato

DEL

FASC.

SUB



ubicazione intervento

RESPONSABILE DEL PROCEDIMENTO

F.to Dott. Ivano Campagnoli

PROGETTISTA

F.to Dott. Ing. Eugenio Santi

COLLABORATORI ALLA PROGETTAZIONE

F.to Geom. Alessandro Magagnoli

F.to Geom. Alessandro Vancini

CALCOLATORE STRUTTURALE

F.to Ing. Rodolfo Biondi

DISEGNATORE

F.to Geom. Alessandro Vancini

CONSULENTE GEOLOGICO

F.to Dott. Lorenzo Del Maschio

COORDINATORE PER LA SICUREZZA IN FASE DI PROGETTAZIONE

F.to Geom. Alessandro Magagnoli

**ELENCO PREZZI**

CODICE	DESCRIZIONE	U.M.	PREZZO
1.1	con tubi-forma del diametro esterno di 300 mm ESECUZIONE DI MICROPALI, comunque inclinati, attraverso terreni di qualsiasi natura e consistenza, nonché attraverso trovanti rocciosi e murature di qualsiasi tipo, eseguiti mediante trivellazioni a rotazione o a rotopercolazione, sono compresi nel prezzo l'onere delle perforazioni e delle iniezioni, compreso il rivestimento del foro, per impedire il franamento del foro nei terreni sciolti parziale o totale, l'iniezione di boiaccia cementizia, costituita con cemento tipo 42,5R e acqua con rapporto A/C 0,6 max 0,8 fino a completo intasamento e quant'altro occorra per dare il lavoro finito a regola d'arte, escluse le armature costituite da tubi in acciaio, compensate a parte:		
1.1.a	con tubi-forma del diametro esterno di 300 mm ..... (Euro sessantanove/40 )	ml	69,40
1.2	Fornitura e posa in opera di armature per micropali diam. 139,70 spess. 8mm FORNITURA E POSA IN OPERA DI ARMATURE PER MICROPALI costituite da tubi di sezione idonea determinata dal calcolo, in acciaio con le caratteristiche tecniche indicate nel c.s.a., congiunti a mezzo di appositi manicotti filettati o saldati, muniti di finestrature opportunamente distanziate, comprensivi di manicotti di gomma e di valvole di non ritorno e quant'altro occorra per dare il lavoro finito a regola d'arte.		
1.2.a	Fornitura e posa in opera di armature per micropali diam. 139,70 spess. 8mm ..... (Euro uno/45 )	kg	1,45
1.3	Scavo a sezione obbligata SCAVO A SEZIONE OBBLIGATA anche in presenza di acqua per impianto di opere d'arte in terreni di qualsiasi natura e consistenza, eseguito a macchina, compresi asportazione o demolizione di eventuali massi trovanti, aggettamenti, eventuale rinterro dei manufatti, sistemazione del materiale eccedente in zona adiacente al cantiere e quant'altro occorra per dare il lavoro finito a regola d'arte:		
1.3.a	per scavi fino alla profondità di 1,50 m dal piano di campagna e regolarizzati, se necessario, a mano ..... (Euro tre/10 )	m <sup>3</sup>	3,10
1.4	resistenza caratteristica Rck 35 MPa FORNITURA E POSA IN OPERA DI CALCESTRUZZO durevole a prestazione garantita secondo la normativa vigente, classe di esposizione XF4 - attacco dei cicli gelo-disgelo in ambiente con elevata saturazione d'acqua e in presenza di agenti disgelanti oppure acqua di mare (rapporto a/c max inferiore a 0,45), preconfezionato con aggregati di varie pezzature atte ad assicurare un assortimento granulometrico adeguato con diametro massimo dell'aggregato 32 mm e classe di consistenza S3. E' compreso nel prezzo: il trasporto dalla centrale di produzione con autobetoniera, disponibilità dell'autobetoniera per lo scarico, l'onere dei controlli in corso d'opera in conformità alle prescrizioni indicate nelle Norme Tecniche per le costruzioni. Sono escluse le armature metalliche, le casseforme e il pompaggio da compensarsi con prezzi a parte:		
1.4.a	resistenza caratteristica Rck 35 MPa ..... (Euro centoquarantanove/60 )	m <sup>3</sup>	149,60
1.5	pilastrini, travi, cordoli e solette CASSEFORME PER GETTI DI STRUTTURE IN CLS ANCHE FACCIA VISTA, compresi posa, puntellatura, disarmo, sfrido ed ogni altro onere per eseguire il lavoro a perfetta regola d'arte, misurate secondo le superfici del calcestruzzo in esse contenuto:		
1.5.a	pilastrini, travi, cordoli e solette		

**ELENCO PREZZI**

CODICE	DESCRIZIONE	U.M.	PREZZO
1.6	<p>.....</p> <p>(Euro ventisette/00 )</p> <p>Fornitura e posa in opera di acciaio per cemento armato laminato a caldo tipo B450C</p> <p>FORNITURA E POSA IN OPERA DI ACCIAIO per cemento armato laminato a caldo tipo B450C saldabile, secondo i tipi e le dimensioni indicate nel c.s.a., computato secondo il suo sviluppo, compresi sagomature, legature, sovrapposizioni, distanziatori, sfridi e quant'altro occorra per dare il lavoro finito a regola d'arte.</p>	mq	27,00
1.6.a	<p>Fornitura e posa in opera di acciaio per cemento armato laminato a caldo tipo B450C</p> <p>.....</p> <p>(Euro uno/45 )</p>	kg	1,45
1.7	<p>Barriera di sicurezza montata su cordolo</p> <p>FORNITURA E POSA IN OPERA DI BARRIERA DI SICUREZZA per bordo ponte in acciaio di caratteristiche tecniche indicate nel c.s.a, retta o curva, MONTATA SU CORDOLO in c.a., completa con piastra di ancoraggio, costituita da nastro a doppia o tripla onda dell'altezza non inferiore a 300 mm, completa di pali di sostegno, correnti, distanziatori, bulloneria in acciaio ad alta resistenza, elementi di avvio ed eventuali pezzi speciali; il tutto zincato a caldo secondo Norme UNI 5744-66 in ragione di 300 g/m<sup>2</sup>, completo di dispositivi rifrangenti ed ogni altro onere (progettazione, prove, ecc.) per dare il lavoro finito a perfetta regola d'arte e conforme alla normativa vigente. Per metro di barriera in grado di garantire un livello di contenimento minimo di:</p>		
1.7.a	<p>Barriera di sicurezza montata su cordolo</p> <p>.....</p> <p>(Euro centodieci/70 )</p>	ml	110,70
1.9	<p>Barriera di sicurezza montata su terra</p> <p>FORNITURA E POSA IN OPERA DI BARRIERA DI SICUREZZA in acciaio di caratteristiche tecniche indicate nel c.s.a, retta o curva, MONTATA SU TERRA, costituita da nastro a doppia o tripla onda dell'altezza non inferiore a 300 mm, completa di pali di sostegno, correnti, distanziatori, bulloneria in acciaio ad alta resistenza, elementi di avvio ed eventuali pezzi speciali; il tutto zincato a caldo secondo Norme UNI 5744-66 in ragione di 300 g/m<sup>2</sup>, completo di dispositivi rifrangenti ed ogni altro onere (progettazione, prove, ecc.) per dare il lavoro finito a perfetta regola d'arte e conforme alla normativa vigente. Per metro di barriera in grado di garantire un livello di contenimento minimo di:</p>		
1.9.a	<p>Barriera di sicurezza montata su terra</p> <p>.....</p> <p>(Euro settantotto/50 )</p>	ml	78,50
1.10	<p>Fornitura e posa in opera di calcestruzzo magro di pulizia per preparazione di piani di appoggio</p> <p>Fornitura e posa in opera di calcestruzzo magro di pulizia per preparazione di piani di appoggio di strutture o per riempimento, dosato a 150 kg di cemento per m<sup>3</sup> di inerte, in dimensioni e spessori indicati dalla D.L., compresi regolarizzazione dei piani, formazione delle pendenze, aggettamento dell'acqua durante la fase di presa del calcestruzzo, eventuale alloggiamento dei ferri di ancoraggio e quant'altro occorra per dare il lavoro finito a regola d'arte:</p>		
1.10.a	<p>Per getto di pulizia</p> <p>.....</p> <p>(Euro settantacinque/69 )</p>	m <sup>3</sup>	75,69
1.19	<p>Fornitura e posa in opera di sottofondo per rilevati stradali, ossatura sede stradale e riempimento cassonetti</p> <p>Fornitura e posa in opera di sottofondo per rilevati stradali, ossatura sede stradale e</p>		

**ELENCO PREZZI**

CODICE	DESCRIZIONE	U.M.	PREZZO
1.19.b	riempimento cassonetti, eseguito con materiale arido sistemato e pressato a più strati con mezzi meccanici, secondo le sagomature prescritte, misurato in opera, costipato e quant'altro occorra per dare il lavoro finito a regola d'arte: pietrisco calcareo 40-70 mm	m <sup>3</sup>	29,40
	..... (Euro ventinove/40 )		
1.20	Nolo di escavatore, pala o ruspa		
1.20.a	Nolo di escavatore, pala o ruspa, compresi operatore, carburante e lubrificante, per ogni ora di effettivo esercizio: potenza da 60 a 74 KW	ora	52,40
	..... (Euro cinquantadue/40 )		
1.21	Nolo di autocarro con cassone ribaltabile		
1.21.a	Nolo di autocarro con cassone ribaltabile, compresi conducente, carburante e lubrificante, per ogni ora di effettivo esercizio: motrici due assi fino a 10 t	ora	50,00
	..... (Euro cinquanta/00 )		
1.29	Fornitura e posa in opera di conglomerato bituminoso per strato di collegamento (binder) confezionato a caldo		
1.29.a	Fornitura e posa in opera di conglomerato bituminoso per strato di collegamento (binder) confezionato a caldo con adeguata miscela di inerti e bitume di prescritta penetrazione, posto in opera con idonee macchine finitrici, cilindrato con rulli statici da 5 a 14 t (secondo lo spessore) od equivalenti rulli vibranti, compresi ogni materiale e lavorazione per ottenere particolari configurazioni superficiali o raccordi e quant'altro occorra per dare il lavoro finito a regola d'arte, misurato per volume reso dopo costipamento: misurato a metro cubo	m <sup>3</sup>	142,60
	..... (Euro centoquarantadue/60 )		
1.29.b	pesato a quintale	q.le	5,84
	..... (Euro cinque/84 )		
1.39	Fornitura e posa in opera di tappeto di usura in conglomerato bituminoso		
1.39.b	Fornitura e posa in opera di tappeto di usura in conglomerato bituminoso, compresi il trattamento preliminare per ancoraggio alla preesistente pavimentazione, rullatura e perfetta configurazione del piano viabile per lo smaltimento delle acque meteoriche e quant'altro occorra per dare il lavoro finito a regola d'arte: spessore medio 30 mm	m <sup>3</sup>	6,90
	..... (Euro sei/90 )		
1.59	Fornitura e messa in opera di misto granulometrico stabilizzato per fondazione stradale		
	Fornitura e messa in opera di misto granulometrico stabilizzato per fondazione stradale con legante naturale, materiali di apporto, vagliatura per raggiungere la idonea granulometria, acqua, eventuali prove di laboratorio, lavorazione e		

**ELENCO PREZZI**

CODICE	DESCRIZIONE	U.M.	PREZZO
1.59.a	costipamento dello strato con idonee macchine come indicato nel c.s.a., e quant'altro occorra per dare il lavoro finito a regola d'arte: misurato in opera dopo costipamento	m <sup>3</sup>	45,90
	..... (Euro quarantacinque/90 )		
1.69	<b>GEOTESSILE</b> Fornitura e posa in opera di telo geotessile tessuto a trama e ordito in polipropilene nero stabilizzato ai raggi UV formato da bandelle sovrapposte. Il telo dovrà essere composto da materiale della migliore qualità in commercio, dovrà essere resistente agli agenti chimici, essere imputrescibile ed atossico con buona resistenza alle alte temperature; sono comprese nel prezzo gli oneri della fornitura, della posa in opera in acqua che fuori acqua, con corpi morti e picchettazioni, dei tagli, degli sfridi, delle cuciture e quant'altro occorra per dare il lavoro eseguito a regola d'arte e secondo le indicazioni della D.L.:		
1.69.b	massa areica da 301 g/m <sup>2</sup> a 500 g/m <sup>2</sup> - resistenza 21 KN/m	mq	2,61
	..... (Euro due/61 )		
1.79	Disfacimento di intera massicciata consolidata. Disfacimento di intera massicciata consolidata eseguita con mezzo meccanico. E' compreso il carico, il trasporto e lo scarico a rifiuto del materiale di risulta fino a qualsiasi distanza. E' inoltre compreso quanto altro occorre per dare il lavoro finito. Misurazione in opera, prima della scomposizione.		
1.79.a	Disfacimento di intera massicciata consolidata.	m <sup>3</sup>	5,00
	..... (Euro cinque/00 )		
2.2	Compenso a corpo per la realizzazione di pista di cantiere Compenso a corpo per la realizzazione della pista di cantiere da eseguirsi a valle dell'intervento, compreso la regolarizzazione dei piani anche nelle zone di lavoro sottostanti, il recupero del pietrame e la sistemazione della scarpata alla fine dei lavori ed ogni altro onere per dare il lavoro finito a perfetta regola d'arte.	a corpo	1.000,00
	..... (Euro mille/00 )		
2.3	Coppia di semafori Coppia di semafori a tre luci e centralina di regolazione traffico, autoalimentati, con autonomia non inferiore a 16 ore, corredati con m 100 di cavo. Nolo per tutta la durata dei lavori comprensivo di spese di esercizio	a corpo	500,00
	..... (Euro cinquecento/00 )		

Attesto che il presente documento è copia informatica conforme al documento originale formato su supporto cartaceo conservato agli atti della Provincia di Modena composta da n. 6 pagine.  
F.to il R.U.P. Ivano Campagnoli