

PROVINCIA DI MODENA

Area Tecnica-Servizio Viabilità

telefono 059 209 623

fax 059 343 706

Viale Jacopo Barozzi, 340, 41124 Modena c.f.e p.i. 01375710363

centralino 059 209 111 www.provincia.modena.it

provinciadimodena@cert.provincia.modena.it

Servizio Certificato UNIEN ISO 9001:2008- Registrazione N.3256 -A-

**S.P. 8 DI MIRANDOLA KM 3+710 - PONTE SU CANALE ACQUE BASSE MODENESI. LAVORI DI
MANUTENZIONE STRAORDINARIA E MESSA IN SICUREZZA IN COMUNE DI NOVI (MO) - (D.M.
225/2021) - ANNO 2023. CUP G57H21022110001**

MODIFICA DEL CONTRATTO DURANTE IL PERIODO DI EFFICACIA

RIFERIMENTO ELABORATO

PV02

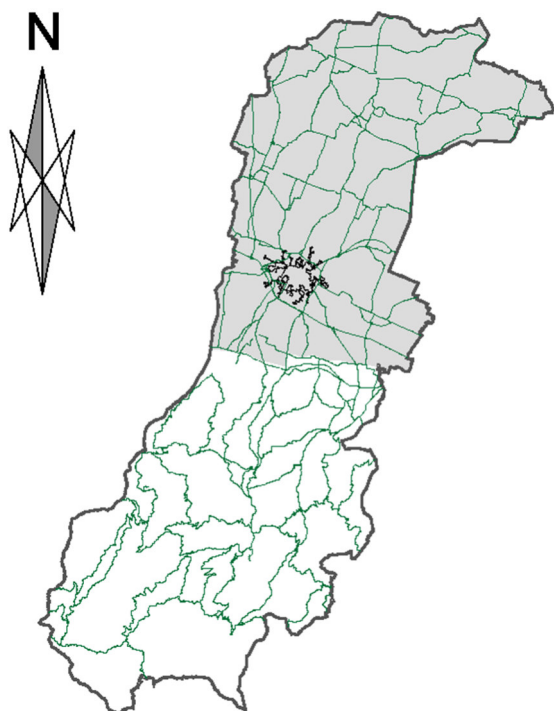
COMPUTO METRICO ESTIMATIVO

PROT.n°

CL. 11-15-03

DEL

FASC. 1121 SUB



RESPONSABILE UNICO DEL PROGETTO

Dott. Geol. Luca Rossi

DIRETTORE DEI LAVORI

Ing. Teresa Lopez

COMPUTO METRICO ESTIMATIVO

N. ARTICOLO	INDICAZIONE DEI LAVORI E DELLE PROVVISTE	U.M.	QUANTITA'	PREZZO	IMPORTO
1	LAVORI				
A01.013	MOVIMENTI DI TERRA				
70	AGGOTTAMENTO E ABBASSAMENTO FALDE				
A01.013.005 (List. DS2024)	Compenso per esaurimento d'acqua (aggottamento), per ogni metro cubo di scavo a sezione ristretta, oltre il normale aggo ... munque superiore ad una altezza di falda che si mantenga costante oltre i 20 cm, eseguito con pompe, compreso ogni onere				
	AGGOGGAMENTO ZONA CAMPATA CENTRALE E PERIMETRO PILE MIN 200MQ*2 * H40CM (2*200) * 0.4		160,00		
	Totale	m³	160,00	1,58	252,80
A03.007.100	MALTE, CONGLOMERATI CEMENTIZI, CASSEFORME E ACCIAIO PER CEMENTO ARMATO				
	CONGLOMERATI CEMENTIZI PRECONFEZIONATI				
	Conglomerato cementizio per opere in elevazione, preconfezionato a resistenza caratteristica, dimensione massima degli inerti pari a 31,5 mm, classe di lavorabilità (slump) S3 (semifluida) o S4 (fluida), gettato in oper ... classe di esposizione XF4:				
90	C 32/40 (Rck 40 N/mmq)				
A03.007.100.b (List. DS2024)	SOLETTA SUP 1 * 37.7 * 8.5 * 0.1		32,05		
	sbalzo laterale 2 * 37.7 * 0.45 * 0.1		3,39		
	muri laterali 4 * 4.3 * 0.75 * 0.1		1,29		
	paraghiaia 2 * 8.5 * 0.15 * 0.1		0,26		
	Totale	m³	36,99	226,39	8.374,17
A03.010.005	MALTE, CONGLOMERATI CEMENTIZI, CASSEFORME E ACCIAIO PER CEMENTO ARMATO				
	CASSEFORME				
	Casseforme rette o centinate per getti di conglomerati cementizi semplici o armati compreso armo, disarmante, disarmo, o ... io; eseguite a regola d'arte e misurate secondo la superficie effettiva delle casseforme a contatto con il calcestruzzo:				
	per solai e solette piene con travi a spessore				
110	soletta superiore e bordo esterno marciapiedi 2 * 37.7 * 0.1		7,54		
A03.010.005.e (List. DS2024)	gradino marciapiedi 2 * 37.7 * 0.2		15,08		
	muri laterali 2*verticali 4 * 4.3 * 0.1		1,72		
	nuovi muretti paraghiaia 2*2verticali 4 * 8.5 * (.1)		3,40		
	Totale	m²	27,74	35,51	985,05
A04.007	OPERE DI SOTTOFONDO				
	DRENAGGI				
460	Drenaggio dietro muri di sostegno, pareti contro terra, ecc., realizzato tramite riempimento di cavità con scheggioni di cava, compreso avvicinamento del materiale e sua stesura effettuati anche con l'ausilio di mezzi meccanici				
A04.007.005 (List. DS2024)	perimetro (22,5m) a protezione plinti perimetro bagnato - fondazione pile - ghiaia 1m*1m medio -INCLUSO PROTEZIONE CANALE DIVELTO 2 * 23. * 1 * 1		46,00		
	Totale	m³	46,00	40,03	1.841,38
A07.037.005	TETTI E OPERE DA LATTONIERE				
	OPERE DA LATTONIERE				
	Canali di gronda, converse e scossaline montate in opera compreso pezzi speciali ed ogni altro onere e magistero per dare l'opera finita a regola d'arte con esclusione delle sole cicogne di sostegno per i canali di gronda: sviluppo fino a cm 33:				
130	in acciaio inox da 8/10				
A07.037.005.e (List. DS2024)	scossalina esterna soletta superiore 2 * 45.2		90,40		
	Totale	m	90,40	49,68	4.491,07
A07.037.050	TETTI E OPERE DA LATTONIERE				
	A RIPORTARE				15.944,47

COMPUTO METRICO ESTIMATIVO

N. ARTICOLO	INDICAZIONE DEI LAVORI E DELLE PROVVISTE	U.M.	QUANTITA'	PREZZO	IMPORTO
	RIPORTO				15.944,47
140 A07.037.050.e (List. DS2024)	OPERE DA LATTONIERE Discendenti montati in opera compreso pezzi speciali ed ogni altro onere e magistero per dare l'opera finita a regola d'arte con esclusione dei soli collari di sostegno: diametro fino a 100 mm: in acciaio inox da 8/10				
	(2+2)*3campate=n.12 pluviali di scarico soletta superiore 12 * 1.2		14,40		
	Totale	m	14,40	43,78	630,43
A07.037.060	TETTI E OPERE DA LATTONIERE OPERE DA LATTONIERE Collari per sostegno di discendenti, montati in opera compreso fissaggio al supporto: in acciaio zincato				
150 A07.037.060.a (List. DS2024)	collari per pluviali di scarico soletta superiore 12 * 2		24,00		
	Totale	cad	24,00	5,68	136,32
A07.037.085	TETTI E OPERE DA LATTONIERE OPERE DA LATTONIERE Bocchettone in gomma EPDM da posizionare in presenza di impermeabilizzazioni bituminose, a flangia quadrata intaccata e codolo di altezza 200 mm, conico nella parte inferiore e cilindrico nella parte superiore, in opera su foro pulito e liscio: diametro 100 mm				
160 A07.037.085.c (List. DS2024)	pluviali di scarico soletta superiore 12 * 1		12,00		
	Totale	cad	12,00	20,90	250,80
A11.001.020	IMPERMEABILIZZAZIONI IMPERMEABILIZZAZIONI BITUMINOSE TRADIZIONALI Manto impermeabile prefabbricato costituito da membrana bitume distillato-polimero elastomerica a base di gomma termo pl ... ituminoso, con sovrapposizione dei sormonti di 8 ÷ 10 cm in senso longitudinale e di almeno 15 cm alle testate dei teli: armata in poliestere da filo continuo spunbond composito stabilizzato, spessore 5 mm Agrement I.T.C.				
270 A11.001.020.b (List. DS2024)	soletta superiore 37.70 * 8.5		320,45		
	Totale	m²	320,45	27,78	8.902,10
A11.013	IMPERMEABILIZZAZIONI IMPERMEABILIZZAZIONI CON MALTE CEMENTIZIE Impermeabilizzazione di strutture in calcestruzzo mediante realizzazione di un rivestimento cementizio flessibile, polim ... ore d'acqua, resistente all'abrasione, bicomponente, applicato a rullo od a spruzzo in due mani per uno spessore di 2 mm				
180 A11.013.005 (List. DS2024)	5 intertravi + L=8+10,7+8 soletta inferiore 5 * 33.91 * 1.35		228,89		
	0,75+,10+,10 marciapiedi 2 * 38 * (.85)		64,60		
	campate 1-2-3 travi prospetto esterno 31,2mq 2*31.2		62,40		
	campata 1 e 3 -interne - area 7,47mq/faccia 10*8.2*2		164,00		
	campata1 e 3 intradosso 2,38mq 6*3.2*2		38,40		
	campata 2 -interne - area 9,9mq 5*11.2*2		112,00		
	campata 2 intradosso 3,48mq 6*3.9*2		46,80		
	5*6=30*traversi, perimetro 0.6 30 * 1.8 * 1.10		59,40		
	Totale	m²	776,49	20,80	16.150,99
80 ASPI.MS.01.1	NOLO DI ATTREZZATURA AUTOCARRATA TIPO BYBRIDGE				
	4		4,00		
	Totale	g	4,00	1.308,13	5.232,52
B.07.060	GIUNTO DI CORDOLO E MARCIAPIEDE				
	A RIPORTARE				47.247,63

COMPUTO METRICO ESTIMATIVO

N. ARTICOLO	INDICAZIONE DEI LAVORI E DELLE PROVVISTE	U.M.	QUANTITA'	PREZZO	IMPORTO
410 B.07.060.a (List. ANAS_2024)	RIPORTO - PER SCORRIMENTO FINO A MM 50 esecuzione giunto di dilatazione sulla pavimentazione stradale 4 * 0.81 Totale	m	3,24 3,24	235,14	47.247,63 761,85
400 B.07.090 (List. ANAS_2024)	GIUNTO DI DILATAZIONE SOTTOPAVIMENTAZIONE IN NEOPRENE: S< 50 MM esecuzione giunto di dilatazione sulla pavimentazione stradale 2 * 10.8 Totale	m	21,60 21,60	703,48	15.195,17
B01.001.010	DEMOLIZIONI E RIMOZIONI DEMOLIZIONI TOTALI DI FABBRICATI E DEMOLIZIONI CONTROLLATE Demolizione controllata di strutture edili, industriali e stradali con uso di cemento spaccaroccia, comprese le perforaz ... deposito provvisorio, in attesa del trasporto allo scarico; escluso carico, trasporto e scarico a discarica controllata: su cemento non armato				
420 B01.001.010.b (List. DS2024)	DEMOLIZIONE PARAPETTO ESISTENTE 2 * 37.7 * 0.8 * 0.07 Totale	m³	4,22 4,22	465,83	1.965,80
B01.007.040	DEMOLIZIONI E RIMOZIONI TAGLI, CAROTAGGI E PERFORAZIONI Carotaggio eseguito con carotatrici con motore elettrico o ad aria compressa, per prelievo campioni, perforazione di strutture edili, per prove di laboratorio, collaudi, controlli, restauri, incatenamenti, areazioni, deumid ... su cemento non armato: diametro foro 110 ÷ 150 mm				
170 B01.007.040.c (List. DS2024)	12 * 0.18 Totale	m	2,16 2,16	331,85	716,80
B02.001	OPERE DI RIPARAZIONE E CONSOLIDAMENTO SISMICO DI EDIFICI ESISTENTI INTERVENTI DI RIPARAZIONE E DI RINFORZO SU MURATURE E FONDAZIONI				
450 B02.001.005 (List. DS2024)	Rinzafo di murature con malta cementizia a 400 kg o con malta di calce idraulica e grassello, previa rimozione delle pa ... putarsi a parte); per una profondità media di 2-3 cm e pulizia accurata con idropulitrice a pressione minima di 100 atm. spalle sinistra/dx idraulica 15% superficie -(4,5+11,5+4,5)*h2,5 media (2*0.15) * 51.25 pile sinistra/dx idraulica 20% superficie (2*0.2) * 94 Totale	m²	15,38 37,60 52,98	18,96	1.004,50
120 B02.001.060 (List. DS2024)	Esecuzione di cucitura armata mediante la fornitura e posa in opera in fori praticati con trapano a rotazione/rotopercus ... delle pareti ad iniezione eseguita ed ogni altro onere, fornitura e magistero per dare il lavoro finito a regola d'arte RICOSTRUZIONE STAFFE EROSE N.10/Ø8 Ltot=3m sagomate U dal basso bordo trave da applicare prima della ricostruzione coprifetri 3.59 4/mq soletta superiore 37,70 128.18 2/mq giunti n.2 7.60 2/mq infittimento su sbalzi 3.77 8/mq paraghiaia 15.2 Totale	m	3,59 128,18 7,60 3,77 15,20 158,34	78,27	12.393,27
B02.013	OPERE DI RIPARAZIONE E CONSOLIDAMENTO SISMICO DI EDIFICI ESISTENTI RIPARAZIONE E RINFORZO DI ELEMENTI STRUTTURALI IN CALCESTRUZZO ARMATO				
430 B02.013.005	Sigillatura di lesioni mediante iniezioni a pressione di resine per il consolidamento di strutture in calcestruzzo armat ... ica senza solventi, a A RIPIARTARE				79.285,02

COMPUTO METRICO ESTIMATIVO

N. ARTICOLO	INDICAZIONE DEI LAVORI E DELLE PROVVISTE	U.M.	QUANTITA'	PREZZO	IMPORTO
(List. DS2024)	RIPORTO bassa viscosità ed a rapido indurimento; - asportazione degli iniettori mediante mole a smeriglio;				79.285,02
	sigillatura n.5 lesioni isolate su travi principal e traversi - sez.media 30*120 - spessore 3mm traversi - sez.media 30*120 - spessore 3mm 5*0.003*0.3*1.2*1200		6,48		
	Totale	kg	6,48	39,20	254,02
190 B02.013.010 (List. DS2024)	Ricostruzione di copriferro in elementi strutturali in calcestruzzo armato mediante malta premiscelata antiritiro: - pun ... ico a ritiro controllato o a base di legante espansivo; - nebulizzazione di acqua durante le prime 24 ore di indurimento				
	5 intertravi + L=8+10,7+8 soletta inferiore 228.9*0.04		9,16		
	0,75+,10+,10 marciapiedi 64.6*0.05		3,23		
	campate 1-2-3 travi prospetto esterno 31,2mq 62.4*0.04		2,50		
	campata 1 e 3 -interne - area 7,47mq/faccia 164*0.06		9,84		
	campata1 e 3 intradosso 2,38mq 38.4*0.06		2,30		
	campata 2 -interne - area 9,9mq 112*0.06		6,72		
	campata 2 intradosso 3,48mq 46.8*.15		7,02		
	30*traversi, perimetro 0.6 59.4*0.06		3,56		
	Totale	m²	44,33	88,23	3.911,24
B02.013.015	OPERE DI RIPARAZIONE E CONSOLIDAMENTO SISMICO DI EDIFICI ESISTENTI RIPARAZIONE E RINFORZO DI ELEMENTI STRUTTURALI IN CALCESTRUZZO ARMATO Rinforzo dell'estremità di pilastro in calcestruzzo armato ed integrazione locale delle armature in acciaio: - puntellam ... tivi fluidificanti, antiritiro, riduttori d'acqua, caratterizzato da un basso valore del rapporto A/C (inferiore a 0,4): per ogni cm di spessore superiore a 5 cm				
200 B02.013.015.b (List. DS2024)	5 intertravi + L=8+10,7+8 soletta inferiore 228.9*0.02		4,58		
	0,75+,10+,10 marciapiedi 64.5*0.025		1,61		
	campate 1-2-3 travi prospetto esterno 31,2mq 62.4*0.02		1,25		
	campata 1 e 3 -interne - area 7,47mq/faccia 164*0.03		4,92		
	campata1 e 3 intradosso 2,38mq 38.4*0.03		1,15		
	campata 2 -interne - area 9,9mq 112*0.03		3,36		
	campata 2 intradosso 3,48mq 46.8*.075		3,51		
	30*traversi, perimetro 0.6 59.4*0.03		1,78		
	Totale	m²	22,16	21,21	470,01
B02.019.030	OPERE DI RIPARAZIONE E CONSOLIDAMENTO SISMICO DI EDIFICI ESISTENTI CONSOLIDAMENTO STRUTTURALE CON MATERIALI COMPOSITI IN FIBRA DI CARBONIO, VETRO ED ARAMIDE (FRP) Fiber Reinforced Polymers Fornitura e applicazione di tessuto in fibra di carbonio per il rinforzo strutturale, mediante placcaggio o wrapping, di ... preparazione del supporto in calcestruzzo e l'eventuale demolizione e successiva ricostruzione di porzioni di intonaco.				
210 B02.019.030.c (List. DS2024)	unidirezionale del peso di 600 g/mq qualificato in Classe 210C (primo strato)				
	fibre orizzontali a flessione				
	n1 TRAVE ESTERNA - SUD - DIR CONCORDIA Lfibre long. =(9,56-,3-,3)m 3 * 9 * 0.2		5,40		
	n2 traversi 6 * 2.0 * 0.2		2,40		
	fibre verticali a taglio				
	TRAVE ESTERNA - SUD - DIR CONCORDIA n11 Lfibre verticali perimetro medio 3,0...2,3 - 11 * 2.8 * 0.2		6,16		
	3 nastro 2*traversi - perimetro 1,1 6 * 1.6 * 0.2		1,92		
	AGGIUNTO CON VARIANTE 11 * 3 * 0.40		13,20		
	AGGIUNTO CON VARIANTE 9 * 2.8 * 0.2		5,04		
	A RIPORTARE				83.920,29

COMPUTO METRICO ESTIMATIVO

N. ARTICOLO	INDICAZIONE DEI LAVORI E DELLE PROVVISTE	U.M.	QUANTITA'	PREZZO	IMPORTO
	RIPORTO				83.920,29
	Totale	m ²	34,12	402,47	13.732,28
220 B02.019.030.d (List. DS2024)	unidirezionale del peso di 600 g/mq qualificato in Classe 210C (strati successivi)				
	fibre orizzontali a flessione				
	n1 TRAVE ESTERNA - SUD - DIR CONCORDIA Lfibre lon g. =9,56-,3-,3 3 * 9 * 0.2		5,40		
	n2 traversi 3 * 1.84 * 0.2		1,10		
	AGGIUNTIO CON VARIANTE 3 * 9 * 0.31		8,37		
	AGGIUNTO CON VARIANTE 9 * 2.8 * 0.24		6,05		
	Totale	m ²	20,92	370,26	7.745,84
B02.019.055	OPERE DI RIPARAZIONE E CONSOLIDAMENTO SISMICO DI EDIFICI ESISTENTI				
	CONSOLIDAMENTO STRUTTURALE CON MATERIALI COMPOSITI IN FIBRA DI CARBONIO, VETRO ED ARAMIDE (FRP) Fiber Reinforced Polymers				
	Fornitura e applicazione di connettori in fibra aramidica a miglioramento dell'ancoraggio di tessuti in fibra di carboni ... sizionato; - applicazione di un ulteriore strato di rinforzo sopra il fiocco della lunghezza pari allo stesso più 10 cm:				
230 B02.019.055.a (List. DS2024)	connettore di lunghezza 10 cm				
	n1 TRAVE ESTERNA - SUD - DIR CONCORDIA N11 NASTRI VERTICALI (2*2) * 11		44,00		
	3 nastri * 2*traversi 2 * 3		6,00		
	AGGIUNTO CON VARIANTE 4 * 11		44,00		
	AGGIUNTO CON VARIANTE 9 * 4		36,00		
	Totale	cad	130,00	23,34	3.034,20
C01.001.005	LAVORI STRADALI				
	SCAVI DI SBANCAMENTO				
	Scavo di sbancamento effettuato con mezzi meccanici compresa la rimozione di arbusti e ceppaie e trovanti di dimensione ... sugli automezzi ed il trasporto a rinterro o rilevato nell'ambito del cantiere fino ad una distanza massima di 1.500 m:				
10 C01.001.005.a (List. DS2024)	in rocce sciolte (argilla, sabbia, ghiaia, terreno vegetale e simili)				
	RIMOZIONE CAVEDONE SIN E SPOSTAMENTO A DX:				
	Lmedia=45m - sezione (4+1)/2*2=5mq 5 * 44		220,00		
	SPOSTAMENTO IN DESTRA IDRAULICA Lmedia=30m - sezione (4+1)/2*2=5mq (5*2) * 15		150,00		
	PULIZIA FONDO CANALE CAMPATA CENTRALE E PERIMETRO FONDAZIONI		72,00		
	PILE - SP MEDIO 1,2 (2*1.2) * 30				
	pendenza max 10° rampa ovest 25 * 5 * 0.6		75,00		
	pendenza max 10° rampa est 25 * 5 * (.6)		75,00		
	Totale	m ³	592,00	5,24	3.102,08
C01.010.005	LAVORI STRADALI				
	RINTERRI E TRASPORTI				
	Trasporto a rifiuto o ad idoneo impianto di recupero di materiale proveniente da lavori di movimento terra effettuata co ... ca autorizzata. Valutato a m ³ di volume effettivo di scavo per ogni km percorso sulla distanza tra cantiere e discarica:				
20 C01.010.005.a (List. DS2024)	per trasporti fino a 10 km				
	RIMOZIONE CAVEDONE SIN E SPOSTAMENTO A DX:				
	Lmedia=45m - sezione (4+1)/2*2=5mq (5*10) * 44.0		2.200,00		
	SPOSTAMENTO IN DESTRA IDRAULICA Lmedia=30m - sezione (4+1)/2*2=5mq (5*10) * 15		750,00		
	PULIZIA FONDO CANALE CAMPATA CENTRALE E PERIMETRO FONDAZIONI		720,00		
	PILE - SP MEDIO 1,2 (2*1.2*10) * 30				
	A RIPORTARE				111.534,69

COMPUTO METRICO ESTIMATIVO

N. ARTICOLO	INDICAZIONE DEI LAVORI E DELLE PROVVISTE	U.M.	QUANTITA'	PREZZO	IMPORTO
30 C01.010.005.b (List. DS2024)	RIPORTO				111.534,69
	pendenza max 10° rampa ovest 10 * 23.84 * 4.8 * 0.50		572,16		
	pendenza max 10° rampa est 10 * 23.85 * 4.80 * (.50)		572,40		
	Totale	m³ x km	4.814,56	0,96	4.621,98
C01.016.015	per ogni km in più oltre i primi 10				
	RIMOZIONE CAVEDONE SIN E SPOSTAMENTO A DX: Lmedia=45m - sezione (4+1)/2*2=5mq (5*10) * 44		2.200,00		
	SPOSTAMENTO IN DESTRA IDRAULICA Lmedia=30m - sezione (4+1)/2*2=5mq (5*10) * 15		750,00		
	PULIZIA FONDO CANALE CAMPATA CENTRALE E PERIMETRO FONDAZIONI PILE - SP MEDIO 1,2 (2*1.2*10) * 30		720,00		
40 C01.016.015.d (List. DS2024)	pendenza max 10° rampa ovest 10 * 23.83 * 4.80 * 0.5		571,92		
	pendenza max 10° rampa est 10 * 23.83 * 4.8 * 0.5		571,92		
	Totale	m³ x km	4.813,84	0,63	3.032,72
	LAVORI STRADALI RILEVATI STRADALI Formazione di rilevato secondo le sagome prescritte con materiali idonei, provenienti sia dagli scavi che dalle cave (te ... rivestite con terra vegetale; compresa ogni lavorazione ed onere per dare il rilevato compiuto a perfetta regola d'arte: per materiali provenienti dalle cave, compresa la fornitura, appartenenti ai gruppi A2-6, A2-7 o con equivalente materia prima secondaria proveniente da impianti di recupero rifiuti-inerti				
C01.022.005	RIMOZIONE CAVEDONE SIN E SPOSTAMENTO A DX: Lmedia=45m - sezione (4+1)/2*2=5mq 5 * 43		215,00		
	SPOSTAMENTO IN DESTRA IDRAULICA Lmedia=30m - sezione (4+1)/2*2=5mq 5 * 23		115,00		
	PULIZIA FONDO CANALE CAMPATA CENTRALE E PERIMETRO FONDAZIONI PILE - SP MEDIO 1,2 2 * 8 * 3.5 * 0.5		28,00		
	pendenza max 10° rampa ovest 23 * 3.5 * 0.4		32,20		
280 C01.022.005.b (List. DS2024)	pendenza max 10° rampa est 23 * 3.5 * 0.4		32,20		
	Totale	m³	422,40	22,29	9.415,30
	LAVORI STRADALI PAVIMENTAZIONI STRADALI Mano di attacco per garantire l'ancoraggio fra strati di conglomerato bituminoso, compresa la pulizia del piano di posa mediante idonee attrezzature spazzolatrici-aspiranti e ogni altro onere ... in ragione di 0,6 ÷ 0,8 kg/mq di emulsione bituminosa: con emulsione bituminosa modificata 60% (C 60 BP 3)				
	soletta superiore 37.0 * 8		296,00		
C01.022.015	Totale	m²	296,00	1,58	467,68
	LAVORI STRADALI PAVIMENTAZIONI STRADALI Strato di binder in conglomerato bituminoso costituito da misto granulare prevalentemente di frantumazione, composto da una miscela di a ... miscela impastata a caldo con bitume tal quale Classe 50/70 o 70/100 con l'aggiunta di attivanti di adesione: spessore compresso fino a 5 cm				
	ingresso e uscita ponte 2 * 12 * 8.5		204,00		
	soletta superiore 1 * 37.7 * 8.5		320,45		
290 C01.022.015.a (List. DS2024)	Totale	m²	524,45	13,73	7.200,70
	per ogni cm in più di spessore				
300 C01.022.015.b (List. DS2024)					
	A RIPORTARE				136.273,07

COMPUTO METRICO ESTIMATIVO

N. ARTICOLO	INDICAZIONE DEI LAVORI E DELLE PROVVISTE	U.M.	QUANTITA'	PREZZO	IMPORTO
	RIPORTO				136.273,07
	soletta superiore 6 * 37.7 * 8.5		1.922,70		
	Totale	m²	1.922,70	3,45	6.633,32
C01.022	LAVORI STRADALI				
	PAVIMENTAZIONI STRADALI				
310	Strato di binder in conglomerato bituminoso costituito da misto granulare prevalentemente di frantumazione, composto da una miscela di aggregato grosso, fine e filler ... sovrapprezzo allo strato di binder per lavori su superfici inferiori a 1000 mq				
C01.022.018					
(List. DS2024)					
	strato 1 320.45*1.58/100		5,06		
	strato 2 524.45*13.73/100		72,01		
	strato 3 1922.70*3.45/100		66,33		
	Totale	%	143,40	20,00	2.868,00
330	Strato di binder in conglomerato bituminoso costituito da misto granulare prevalentemente di frantumazione, composto da una miscela di aggregato grosso, fine e filler ... sovrapprezzo allo strato di binder per lavori su superfici inferiori a 1000 mq				
C01.022.018					
(List. DS2024)					
	54.20		54,20		
	Totale	%	54,20	20,00	1.084,00
C01.022.020	LAVORI STRADALI				
	PAVIMENTAZIONI STRADALI				
	Strato di usura in conglomerato bitumin ... miscela impastata a caldo con bitume tal quale Classe 50/70 o 70/100, dosaggio minimo di bitume totale del 4,8% su miscela, con l'aggiunta di attivanti di adesione, valore di aderenza superficiale BPN ≥ 62:				
320	spessore compresso fino a 3 cm				
C01.022.020.a					
(List. DS2024)					
	ingresso e uscita ponte L=12m 2 * 12 * 8.5		204,00		
	soletta superiore 1 * 37.7 * 8.5		320,45		
	Totale	m²	524,45	10,42	5.464,77
C01.028	LAVORI STRADALI				
	BARRIERE DI SICUREZZA IN ACCIAIO				
350	Barriera di sicurezza in acciaio S235JR secondo UNI EN 10025 zincato a caldo UNI EN ISO 1461, retta, livello di contenim ... ssione dei pali di sostegno ed ogni altro onere e accessorio necessario per dare l'opera finita a perfetta regola d'arte				
C01.028.015					
(List. DS2024)					
	direzione concordia destra 2 * 4.5		9,00		
	direzione Novi DESTRA 2 * 4.5		9,00		
	direzione Novi SINISTRA aggiunti con avariante 19		19,00		
	direzione Novi DESTRA aggiunti con avariante 19		19,00		
	Totale	m	56,00	121,28	6.791,68
340	Barriera di sicurezza in acciaio S235JR secondo UNI EN 10025 zincato a caldo UNI EN ISO 1461, retta, livello di contenim ... amento dei pali di sostegno ed ogni altro onere e accessorio necessario per dare l'opera finita a perfetta regola d'arte				
C01.028.020					
(List. DS2024)					
	direzione Novi SINISTRA 37.7		37,70		
	direzione Novi DESTRA 37.7		37,70		
	direzione Novi SINISTRA aggiunti con variante 6.3		6,30		
	direzione Novi DESTRA aggiunti con variante 6.3		6,30		
	Totale	m	88,00	194,92	17.152,96
C01.028.050	LAVORI STRADALI				
	BARRIERE DI SICUREZZA IN ACCIAIO				
	Sovrapprezzo per tratti curvi di barriera di sicurezza in acciaio S235 JR secondo UNI EN 10025 zincato a caldo: per tripla onda:				
360	raggio 5,00 ÷ 40,00 m				
C01.028.050.c					
(List. DS2024)					
	raccordi curvi bordo laterale 2 * 4.5		9,00		
	Aggiunti con variante 1 * 47		47,00		
	A RIPORTARE				176.267,80

COMPUTO METRICO ESTIMATIVO

N. ARTICOLO	INDICAZIONE DEI LAVORI E DELLE PROVVISTE	U.M.	QUANTITA'	PREZZO	IMPORTO
	RIPORTO Totale	m	56,00	19,31	176.267,80 1.081,36
C01.052.005	LAVORI STRADALI SEGNALETICA STRADALE ORIZZONTALE Segnaletica orizzontale, a norma UNI EN 1436, di nuovo impianto costituita da strisce longitudinali o trasversali, esegu ... sfere di vetro, in quantità di 1,6 kg/mq, in opera compreso ogni onere per il tracciamento e la fornitura del materiale: per strisce da 12 cm				
370 C01.052.005.a (List. DS2024)	3 STRISCE 80m 3 * 99.76		299,28		
	Totale	m	299,28	1,00	299,28
C01.058	LAVORI STRADALI DEMOLIZIONI E RIMOZIONI Demolizione parziale di massicciata stradale eseguita con mezzi meccanici dotati di martello demolitore per uno spessore di 30 cm massimo, compreso il carico e il trasporto del materiale non utilizzato entro 10 km di distanza demolizione massicciata esistente impalcato +ingresso e uscita ponte 49.71 * 8.5		422,54		
380 C01.058.005 (List. DS2024)	Totale	m²	422,54	5,30	2.239,46
390 C01.058.020 (List. DS2024)	Taglio di pavimentazione stradale in conglomerato bituminoso, da effettuarsi con l'uso di apposito attrezzo pneumatico ... profondità di taglio fino a 50 mm. Per tagli di maggiore profondità si potrà fare riferimento all'articolo B01.007.005 esecuzione giunto di dilatazione sulla pavimentazione stradale 2 * 8.64		17,28		
	Totale	m	17,28	2,56	44,24
C04.031.005	OPERE DI DIFESA DEL SUOLO RISANAMENTO DI STRUTTURE DI OPERE DI SOSTEGNO E DI DIFESA DEL SUOLO IN C.A. Bonifica di superfici, di opere di difesa del suolo, in cemento armato eseguita fino ad asportare completamente le parti ... que non perfettamente monolitiche con il corpo restante della struttura compresa l'asportazione della ruggine dai ferri: con picchiettatura				
250 C04.031.005.a (List. DS2024)	n. Appoggi travi: n6*appoggin.2*campate n.3 -per 1,0 mq lato 36 * 1 traversi: n. 6 * 2 appoggi * 3 campate per 1mq per lato 48 * 1		36,00 48,00		
	Totale	m²	84,00	15,17	1.274,28
240 C04.031.005.b (List. DS2024)	con sabbiatura				
	5 intertravi + L=10,07*2+13,77 intradosso soletta 5 * 33.90 * 1.35 0,75+,10+,10 marciapiedi 2 * 38 * 0.85 travi prospetto esterno 31,2mq 2*31.2*1 campata 1 e 3 -interne - area 8,2mq/faccia 10*8.2*2 campata1 e 3 intradosso 3,2mq 6*3.2*2 campata 2 -interne - area 11,2mq 5*11.2*2 campata 2 esterne intradosso 3,9mq 6*3.9*2 30*traversi, perimetro 1,10 30 * 1.8 * 1.1		228,83 64,60 62,40 164,00 38,40 112,00 46,80 59,40		
	Totale	m²	776,43	8,22	6.382,25
C04.040.005	OPERE DI DIFESA DEL SUOLO RIPARAZIONE DI MURATURE Ripresa in breccia della muratura, di opere di difesa del suolo, inclusi il cuciscuci delle lesioni mediante allargamen ... untellature, stuccatura, ammorsamenti, spigoli, riseghe e quant'altro occorra per dare il lavoro finito a regola d'arte: muratura di mattoni pieni o semipieni				
440 C04.040.005.b (List. DS2024)					
	A RIPORTARE				187.588,67

COMPUTO METRICO ESTIMATIVO

N. ARTICOLO	INDICAZIONE DEI LAVORI E DELLE PROVVISTE	U.M.	QUANTITA'	PREZZO	IMPORTO
	RIPORTO				187.588,67
	ripresa di murature spalle sinistra/destra idraulica -piccole riparazioni pile - totale 2,3mc-- 2.30		2,30		
	Totale	m³	2,30	675,72	1.554,16
C04.076	OPERE DI DIFESA DEL SUOLO				
	ACCIAIO PER C.A.				
260	Rete elettrosaldata di acciaio per opere di difesa del suolo, ad aderenza migliorata,, fornita e posta in opera comprese sagomature, legature, sovrapposizioni e quant'altro occorra per dare il lavoro finito a regola d'arte				
C04.076.015					
(List. DS2024)					
	rete Ø12- 20*20 soletta superiore sv.9,55 + 10% per sovrapposizione (1.1*9.176) * 37.7 * 8.5		3.233,34		
	armatura cordolo staffe Ø16/20 L=1,19 p=1,9kg/cad (2*1.878) * 188.5		708,76		
	armatura cordolo ferri sagomati Ø16/20 L=1,20 -(ferri filanti f12 già computati nella rete) (2*1.893) * 188.5		714,42		
	RICOSTRUZIONE STAFFE EROSE N.20/Ø8 Ltot=3m sagomate U dal basso da applicare prima della ricostruzione copriferrì 20*3*0.4		24,00		
	Totale	kg	4.680,52	1,95	9.127,01
C04.094.040	OPERE DI DIFESA DEL SUOLO				
	DECESPUGLIAMENTO E TAGLIO PIANTE				
	Taglio di vegetazione spontanea in alveo naturale comprensivo di asportazione di tutte le piante secche, male ancorate a ... llontanamento del materiale di risulta e la rimozione di eventuali rifiuti presenti, secondo le disposizioni della D.L.:				
60	in alvei accessibili				
C04.094.040.a					
(List. DS2024)					
	pulizia scarpate per accesso alveo 2 * 25 * 5		250,00		
	Totale	m²	250,00	1,44	360,00
D02.019.005	IMPIANTI ELETTRICI IN BASSA TENSIONE				
	CAVIDOTTI				
	Cavidotto flessibile in polietilene a doppia parete, per canalizzazioni interraste, corrugato esternamente e liscio inter ... EN 50086, con resistenza allo schiacciamento > 450 N, escluse tutte le opere provvisionali e di scavo, diametro esterno:				
50	90 mm				
D02.019.005.e					
(List. DS2024)					
	tubi d90mm - PREDISPOSIZIONE per condotte fibra/cavi cordolo bordo ponte 2 * 45		90,00		
	Totale	m	90,00	7,86	707,40
E.08.005.17.03	CONFERIMENTO A DISCARICA AUTORIZZATA E/O AD IMPIANTO DI RECUPERO DI MATERIALI				
	CODICI CER CLASSE 17: RIFIUTI DELLE OPERAZIONI DI COSTRUZIONE E DEMOLIZIONE				
	COD CER 17 03 - MISCELE BITUMINOSE, CATRAME DI CARBONE E PRODOTTI CONTENENTI CATRAME				
910	COD CER 17 03 02 - MISCELE BITUMINOSE DIVERSE DA QUELLE DI CUI ALLA VOCE "17 03 01"				
E.08.005.17.03.02					
(List. ANAS_2024)					
	Massicciata completa (ponte + ingresso uscita ponte) spessore medio 30 cm (Area 420*spessore 0.3* PS 2.3) (420*2.3) * 0.3		289,80		
	demolizione parapetto 2.4 t/mc *(lung38*alt2*spess0.10) 18.24		18,24		
	Materiale da cavidone e rampe PS=1.6 410*1.6		656,00		
	Totale	t	964,04	12,65	12.195,11
G.01.030	OPERE IN AMBITO SANITARIO E SIMILARI				
	MANUTENZIONE BARRIERE STRADALI DI SICUREZZA ESISTENTI				
	FORNITURA DI TUBO CORRIMANO				
920	- DIAMETRO Ø 60 MM				
G.01.030.b					
(List. ANAS_2024)					
	Agginti con variante 1 * 88		88,00		
	Totale	m	88,00	19,79	1.741,52
	A RIPORTARE				213.273,87

COMPUTO METRICO ESTIMATIVO

N. ARTICOLO	INDICAZIONE DEI LAVORI E DELLE PROVVISTE	U.M.	QUANTITA'	PREZZO	IMPORTO
	RIPORTO				213.273,87
G.03.025.1	TERMINALI SPECIALI				
930	FORNITURA				
G.03.025.1.b	- CLASSE DI PRESTAZIONE P2/T80				
(List. ANAS_2024)					
	Aggiunto con variazione 1		1,00		
	Totale	Cadauno	1,00	4.858,61	4.858,61
G.03.025.5	TERMINALI SPECIALI				
940	POSA IN OPERA				
G.03.025.5.b	- CLASSE DI PRESTAZIONE P2/T80				
(List. ANAS_2024)					
	Aggiunti con variante 1		1,00		
	Totale	Cadauno	1,00	518,07	518,07
G.A.16	OPERE IN AMBITO SANITARIO E SIMILARI				
	OPERE EDILI IN AMBITO SANITARIO E SIMILARI				
100	MASSETTI E SOTTOFONDI				
G.A.16.07	Fornitura di macro fibre polimeriche strutturali per la realizzazione di calcestruzzo fibrorinforzato preconfezionato, p ... i sensi della norma UNI EN 14889:2, compresa l'aggiunta del materiale all'impasto del calcestruzzo e la sua miscelazione				
(List. DS2024)					
	L=1,2+8+1+10,7+1+8+1,2=30,7 soletta superiore (6*1) * 37.7 * 8.5 * 0.10		192,27		
	L= 0,75 rinforzo marciapiedi+sbalzo (6*2) * 37.7 * 0.45 * 0.1		20,36		
	muri laterali (6*4) * 4.3 * 0.75 * (.1)		7,74		
	paraghiaia (6*2) * 8.5 * 0.15 * 0.1		1,53		
	Totale	kg	221,90	11,44	2.538,54
H.02.425	POSA IN OPERA DI CATADIOTTTRI				
950	- NELLA CORSIA DI EMERGENZA				
H.02.425.a					
(List. ANAS_2024)					
	aggiunti con variazione (bordo ponte) 9		9,00		
	aggiunti con variazione (bordo laterale) 6		6,00		
	Totale	Cadauno	15,00	2,30	34,50
2	SICUREZZA				221.223,59
	Oneri speciali				
F01.001.010	SICUREZZA - OPERE PROVVISORIALI				
	FORNITURA ACQUA IN CANTIERE				
	Serbatoio in acciaio inox AISI 316L ad elevata resistenza alla corrosione per accumulo acqua potabile a norma del D.M 06/04/2004, con apertura di ispezione antinfortunistica completa di coperchio: verticale: capacità 500 l, diametro 600 mm, altezza 1.590 mm, peso 25 kg				
470					
F01.001.010.e					
(List. DS2024)					
	1		1,00		
	Totale	cad	1,00	958,28	958,28
F01.010.005	SICUREZZA - OPERE PROVVISORIALI				
	ANDATOIE E PASSERELLE				
	Passerella per attraversamenti di scavi o spazi affacciati sul vuoto fornite di parapetti di altezza pari a 1,00 m su entrambi i lati: pedonale metallica di dimensioni pari a 4 m (lunghezza) x 1 m (larghezza):				
480	posizionamento del materiale con l'ausilio di mezzi meccanici, da valutarsi ogniqualvolta l'operazione si ripeta				
F01.010.005.a					
(List. DS2024)					
	2		2,00		
	Totale	cad	2,00	26,15	52,30
490	costo di utilizzo del materiale per un mese, per periodi non superiori a due anni				
F01.010.005.b					
	A RIPORTARE				222.234,17

COMPUTO METRICO ESTIMATIVO

N. ARTICOLO	INDICAZIONE DEI LAVORI E DELLE PROVVISTE	U.M.	QUANTITA'	PREZZO	IMPORTO
(List. DS2024)	RIPORTO				222.234,17
	2		2,00		
	Totale	cad	2,00	38,79	77,58
F01.016	SICUREZZA - OPERE PROVVISORIALI DEPOSITO ED ACCATASTAMENTO MATERIALI				
500	Cassone metallico rivestito in legno/plastica rinforzata con coperchio e lucchetto, per trasporto e detenzione esplosivi, capacità 0,5 mc; costo di utilizzo mensile				
F01.016.005					
(List. DS2024)	1		1,00		
	Totale	cad	1,00	12,04	12,04
F01.022.005	SICUREZZA - OPERE PROVVISORIALI BARACCAMENTI E SERVIZI IGIENICO-ASSISTENZIALI				
	Utilizzo di box prefabbricato con struttura costituita da profili metallici, tamponamento e copertura in pannelli autopo ... in legno, compreso trasporto, montaggio, smontaggio, manutenzione e pulizia. Dimensioni larghezza x lunghezza x altezza: 240 x 270 x 240 cm - per i primi 30 giorni lavorativi				
510					
F01.022.005.a					
(List. DS2024)	1		1,00		
	Totale	cad	1,00	201,62	201,62
520	240 x 270 x 240 cm - ogni 30 giorni lavorativi aggiuntivi rispetto al sottoarticolo a)				
F01.022.005.b					
(List. DS2024)	3		3,00		
	Totale	cad	3,00	37,17	111,51
F01.022	SICUREZZA - OPERE PROVVISORIALI BARACCAMENTI E SERVIZI IGIENICO-ASSISTENZIALI				
530	Bagno chimico realizzato in polietilene, delle dimensioni di 100 x 100 cm, altezza 200 cm, con griglie per aerazione, te ... stema di ventilazione, compresi trasporto in loco e servizio settimanale di assistenza, prezzo per ogni mese di utilizzo				
F01.022.045					
(List. DS2024)	3		3,00		
	Totale	cad	3,00	131,79	395,37
F01.025.005	SICUREZZA - OPERE PROVVISORIALI SEGREGAZIONE DELLE AREE DI LAVORO				
	Recinzione provvisoria modulare da cantiere in pannelli di altezza 2.000 mm e larghezza 3.250 mm, con tamponatura in ret ... oni di 700 x 200 mm, altezza 120 mm, ed uniti tra loro con giunti zincati con collare, comprese aste di controventatura: allestimento in opera e successivo smontaggio e rimozione a fine lavori				
540					
F01.025.005.a					
(List. DS2024)	200		200,00		
	Totale	m	200,00	1,34	268,00
550	costo di utilizzo mensile				
F01.025.005.b					
(List. DS2024)	200		200,00		
	Totale	m	200,00	0,62	124,00
F01.025.025	SICUREZZA - OPERE PROVVISORIALI SEGREGAZIONE DELLE AREE DI LAVORO				
	Recinzione realizzata con rete in polietilene alta densità, resistente ai raggi ultravioletti, indeformabile, colore arancio, sostenuta da appositi paletti di sostegno in ferro zincato fissati nel terreno a distanza di 1 m: peso 200 g/mq, costo di utilizzo dei materiali per tutta la durata dei lavori				
560					
F01.025.025.c					
(List. DS2024)	200		200,00		
	Totale	m	200,00	2,08	416,00
	A RIPORTARE				223.840,29

COMPUTO METRICO ESTIMATIVO

N. ARTICOLO	INDICAZIONE DEI LAVORI E DELLE PROVVISTE	U.M.	QUANTITA'	PREZZO	IMPORTO
	RIPORTO				223.840,29
570 F01.025.025.e (List. DS2024)	allestimento in opera e successiva rimozione, per ogni metro di recinzione realizzata				
	200		200,00		
	Totale	m	200,00	7,01	1.402,00
F01.025.035	SICUREZZA - OPERE PROVVISORIALI SEGREGAZIONE DELLE AREE DI LAVORO Elementi mobili per recinzioni e cancelli, compresa parte apribile, costituiti da montanti verticali e orizzontali in tu ... saria all'avanzamento dei lavori, la manutenzione per tutta la durata dei lavori stessi, la rimozione a lavori ultimati:				
580 F01.025.035.a (List. DS2024)	cancello carrabile m 3,5 x 2, compreso catena e lucchetto - nolo per il primo mese				
	1		1,00		
	Totale	cad	1,00	44,24	44,24
F01.031.005	SICUREZZA - OPERE PROVVISORIALI SEGNALAZIONE DI CANTIERI STRADALI Delineatore flessibile in gomma bifacciale, con 6 inserti di rifrangenza di classe 2 (in osservanza del Regolamento di a ... er segnalare ed evidenziare zone di lavoro di lunga durata, deviazioni, incanalamenti e separazioni dei sensi di marcia:				
590 F01.031.005.a (List. DS2024)	costo di utilizzo di ogni delineatore per tutta la durata della segnalazione, compreso eventuali perdite e/o danneggiamenti				
	20		20,00		
	Totale	cad	20,00	7,08	141,60
600 F01.031.005.b (List. DS2024)	allestimento in opera e successiva rimozione di ogni delineatore con utilizzo di idoneo collante, compresi eventuali riposizionamenti a seguito di spostamenti provocati da mezzi in marcia				
	2*20		40,00		
	Totale	cad	40,00	2,33	93,20
F01.031	SICUREZZA - OPERE PROVVISORIALI SEGNALAZIONE DI CANTIERI STRADALI Segnaletica orizzontale temporanea, di colore giallo, per la delimitazione di cantieri e zone di lavoro, a norma dell'ar ... ore bianco o giallo, con impiego di almeno 100 g/m di vernice rifrangente con perline di vetro premiscelate alla vernice				
610 F01.031.085 (List. DS2024)	129.98		129,98		
	Totale	m	129,98	1,30	168,97
F01.031.095	SICUREZZA - OPERE PROVVISORIALI SEGNALAZIONE DI CANTIERI STRADALI Segnaletica orizzontale temporanea, d ... rimozione meccanica di segnaletica orizzontale temporanea mediante attrezzatura abrasiva su qualsiasi tipo di pavimentazione compiuta a regola d'arte, al termine dei lavori, senza lasciare residui permanenti:				
620 F01.031.095.a (List. DS2024)	strisce longitudinali rette o curve da 12 cm				
	121		121,00		
	Totale	m	121,00	1,49	180,29
F01.031.150	SICUREZZA - OPERE PROVVISORIALI SEGNALAZIONE DI CANTIERI STRADALI Segnalazione luminosa mobile costituita da una coppia di semafori, dotati di carrelli per lo spostamento, completi di la ... nati alla base dei semafori (compresa nella valutazione); valutazione riferita al sistema completo (coppia di semafori):				
630 F01.031.150.a (List. DS2024)	costo di utilizzo del sistema per un mese				
	1		1,00		
	A RIPORTARE				225.870,59

COMPUTO METRICO ESTIMATIVO

N. ARTICOLO	INDICAZIONE DEI LAVORI E DELLE PROVVISTE	U.M.	QUANTITA'	PREZZO	IMPORTO
	RIPORTO				225.870,59
	Totale	cad	1,00	50,02	50,02
F01.031.155	SICUREZZA - OPERE PROVVISORIALI SEGNALAZIONE DI CANTIERI STRADALI Impianto di preavviso di semaforo in presenza di cantiere (in osservanza del Regolamento di attuazione del Codice della ... etta stagna per l'alloggiamento delle batterie (comprese nella valutazione); valutazione riferita all'impianto completo: posizionamento in opera e successiva rimozione				
640 F01.031.155.b (List. DS2024)	3		3,00		
	Totale	cad	3,00	16,33	48,99
F01.031.165	SICUREZZA - OPERE PROVVISORIALI SEGNALAZIONE DI CANTIERI STRADALI Lampeggiatore sincronizzabile, da posizionare in serie per effetto sequenziale, costituito da faro in materiale plastico ... lampada allo xeno, funzionamento a batteria (comprese nella valutazione), dispositivo di sincronizzazione a fotocellula: costo di utilizzo per un mese				
650 F01.031.165.a (List. DS2024)	3*2		6,00		
	Totale	cad	6,00	30,30	181,80
660 F01.031.165.b (List. DS2024)	2*4		8,00		
	Totale	cad	8,00	10,89	87,12
F01.031.190	SICUREZZA - OPERE PROVVISORIALI SEGNALAZIONE DI CANTIERI STRADALI Canalizzazione del traffico e/o separazione di carreggiate, nel caso di cantieri stradali, realizzate mediante barriere ... er un peso, riferito a elementi di 1 m, di circa 8 kg a vuoto e di circa 100 kg nel caso di zavorra costituita da acqua: costo di utilizzo del materiale per un mese				
670 F01.031.190.a (List. DS2024)	44.01		44,01		
	Totale	m	44,01	1,97	86,70
680 F01.031.190.b (List. DS2024)	87.35		87,35		
	Totale	m	87,35	5,45	476,06
F01.043.005	SICUREZZA - OPERE PROVVISORIALI SISTEMI PER LA PROTEZIONE CONTRO LE CADUTE NEL VUOTO Rete di sicurezza, a norma UNI EN 1263, in multibava di polipropilene, maglia 10 x 10 cm, con bordatura in fune di poliammide di diametro pari a 8 mm, sostenuta da cavi metallici ancorati ai pilastri con cravatte metalliche: costo di utilizzo del materiale per un mese				
690 F01.043.005.a (List. DS2024)	44.35		44,35		
	Totale	m²	44,35	1,70	75,40
700 F01.043.005.b (List. DS2024)	44.34		44,34		
	Totale	m²	44,34	3,58	158,74
	A RIPIANTARE				227.035,42

COMPUTO METRICO ESTIMATIVO

N. ARTICOLO	INDICAZIONE DEI LAVORI E DELLE PROVVISTE	U.M.	QUANTITA'	PREZZO	IMPORTO
	RIPORTO				227.035,42
F01.043.030	SICUREZZA - OPERE PROVVISORIALI				
	SISTEMI PER LA PROTEZIONE CONTRO LE CADUTE NEL VUOTO				
	Parapetto in metallo costituito da corrimano, collocato all'altezza di 1 m dal piano di calpestio, corrente intermedio e tavola fermapièdi alta 40 cm aderente al piano di camminamento e montanti ogni 50 cm :				
710	per il primo mese lavorativo				
F01.043.030.a					
(List. DS2024)					
	87		87,00		
	Totale	m	87,00	12,53	1.090,11
720	ogni mese lavorativo successivo				
F01.043.030.b					
(List. DS2024)					
	87		87,00		
	Totale	m	87,00	1,11	96,57
F01.052.005	SICUREZZA - OPERE PROVVISORIALI				
	PONTEGGI A TELAIO				
	Ponteggi con sistema a telaio realizzati in tubolari metallici, con altezze anche oltre i 20 m, prodotti da azienda in p ... rncioni e sviluppi angolari di facciata, da contabilizzarsi a parte. Valutati a mq di proiezione verticale di facciata:				
830	montaggio comprensivo di trasporto, approvvigionamento, scarico avvicinamento e tiro in alto dei materiali, per i primi 30 giorni				
F01.052.005.a					
(List. DS2024)					
	SOLO CAMPATE LATERALI prospetti nord /sud L=45-14,40 ponteggi		183,60		
	h_media ponderata H=3,20 incluso piano di lavoro quota impalcato - (v. oneri sicurezza) 2 * 30.6 * 3				
	interno campata 1 h_media 9 * 10.75 * 2.35		227,36		
	interno campata 3 h_media 9 * 10.75 * 2.65		256,39		
	Totale	m²	667,35	15,31	10.217,13
840	noleggio per ogni mese o frazione di mese successivo (non inferiore a 25 giorni) alla funzionalità operativa, comprendente la manutenzione ordinaria e quanto altro occorrente per il mantenimento della sicurezza delle opere finite				
F01.052.005.b					
(List. DS2024)					
	prospetti nord /sud h_media 2 * 30.6 * 3		183,60		
	interno campata 1 h_media 9 * 10.75 * 2.35		227,36		
	interno campata 3 h_media 9 * 10.75 * 2.65		256,39		
	Totale	m²	667,35	3,07	2.048,76
850	smontaggio a fine lavoro compreso calo in basso, accantonamento provvisorio, carico e trasporto di allontanamento dal cantiere				
F01.052.005.c					
(List. DS2024)					
	prospetti nord /sud h_media 2 * 30.6 * 3		183,60		
	interno campata 1 h_media 9 * 10.75 * 2.35		227,36		
	interno campata 3 h_media 9 * 10.75 * 2.65		256,39		
	Totale	m²	667,35	6,14	4.097,53
F01.055.005	SICUREZZA - OPERE PROVVISORIALI				
	PIANI DI LAVORO PER PONTEGGI				
	Noleggio di piano di lavoro per ponteggi costituito da tavole metalliche prefabbricate in acciaio zincato, spessore 10/1 ... mm, tavola fermapièdi e scale di collegamento, valutato a mq di superficie del piano di lavoro (proiezione orizzontale):				
860	per i primi 30 giorni, compreso ogni onere e magistero di approvvigionamento, montaggio, manutenzione, smontaggio e ritiro dal cantiere a fine lavori				
F01.055.005.a					
(List. DS2024)					
	prospetti nord /sud h_media incluso piano di lavoro quoaat impalcato 3 * 30.6 * 2		183,60		
	interno campata 1 h_media 9 * 10.75 * 1		96,75		
	interno campata 3 h_media 9 * 10.75 * 1		96,75		
	Totale	m²	377,10	5,04	1.900,58
	A RIPORTARE				246.486,10

COMPUTO METRICO ESTIMATIVO

N. ARTICOLO	INDICAZIONE DEI LAVORI E DELLE PROVVISTE	U.M.	QUANTITA'	PREZZO	IMPORTO
870 F01.055.005.b (List. DS2024)	<p>RIPORTO</p> <p>per ogni mese o frazione di mese successivo (non inferiore a 25 giorni)</p> <p>prospetti nord /sud h_media incluso piano di lavoro quoaat impalcato 3 * 30.6 * 2</p> <p>interno campata 1 h_media 9 * 10.75 * 1</p> <p>interno campata 3 h_media 9 * 10.75 * 1</p> <p>Totale</p>	m²	<p>183,60</p> <p>96,75</p> <p>96,75</p> <p>377,10</p>	1,55	<p>246.486,10</p> <p>584,51</p>
F01.097.005	<p>SICUREZZA - OPERE PROVVISORIALI</p> <p>PRESIDI SANITARI</p> <p>Cassetta in ABS completa di presidi chirurgici e farmaceutici secondo le disposizioni del DM 15/07/2003 integrate con il DLgs 81/08; da valutarsi come costo di utilizzo mensile del dispositivo comprese le eventuali reintegrazioni dei presidi:</p> <p>dimensioni 23 x 23 x 12,5 cm</p> <p>4</p> <p>Totale</p>	cad	<p>4,00</p> <p>4,00</p>	1,20	4,80
F01.097	<p>SICUREZZA - OPERE PROVVISORIALI</p> <p>PRESIDI SANITARI</p> <p>Integrazione al contenuto della cassetta di pronto soccorso consistente in set completo per l'asportazione di zecche e a ... sterile, quest'ultimo da utilizzarsi per rimuovere il rostro (apparato boccale), nel caso rimanga all'interno della cute</p> <p>1</p> <p>Totale</p>	cad	<p>1,00</p> <p>1,00</p>	16,06	16,06
740 F01.097.015 (List. DS2024)	<p>Integrazione al contenuto della cassetta di pronto soccorso consistente in confezione di repellente per insetti e aracnidi, da applicarsi sulla pelle e/o sul vestiario, in caso di lavoratori operanti in aree fortemente infestate</p> <p>1</p> <p>Totale</p>	cad	<p>1,00</p> <p>1,00</p>	9,50	9,50
750 F01.097.020 (List. DS2024)	<p>Integrazione al contenuto della cassetta di pronto soccorso consistente in confezione di repellente per insetti e aracnidi, da applicarsi sulla pelle e/o sul vestiario, in caso di lavoratori operanti in aree fortemente infestate</p> <p>1</p> <p>Totale</p>	cad	<p>1,00</p> <p>1,00</p>	30,49	182,94
M01.001	<p>MANODOPERA</p> <p>MANODOPERA EDILE E IMPIANTISTICA</p> <p>Specializzato edile</p> <p>2+2*2</p> <p>Totale</p>	h	<p>6,00</p> <p>6,00</p>	25,38	203,04
820 M01.001.020 (List. DS2024)	<p>Comune edile</p> <p>2*2+2*2</p> <p>Totale</p>	h	<p>8,00</p> <p>8,00</p>	150,00	150,00
800 NP001	<p>KIT Salvagente Anulare Ciambella Omologato con 30 mt di cima arancione da 8 mm - N.2</p> <p>1</p> <p>Totale</p>	cad	<p>1,00</p> <p>1,00</p>	5.000,00	5.000,00
900 NP002	<p>COMPENSO A CORPO PER ESECUZIONE DEVIAZIONISTRADALI E SEGNALETICA DI CANTIERE TEMPORANEA - INCLUSO LO SMONTAGGIO A FINE LAVORI</p> <p>1</p> <p>Totale</p>	cad	<p>1,00</p> <p>1,00</p>		
SIC.01.01.013	<p>PONTEGGI E OPERE PROVVISORIALI</p> <p>PONTEGGIO SOSPESO ALL'INTRADOSSO IMPALCATO</p> <p>- PER IL PRIMO MESE O FRAZIONE</p> <p>A RIPORTARE</p>				252.636,95

COMPUTO METRICO ESTIMATIVO

N. ARTICOLO	INDICAZIONE DEI LAVORI E DELLE PROVVISTE	U.M.	QUANTITA'	PREZZO	IMPORTO
	RIPORTO				252.636,95
	155		155,00		
	Totale	m²	155,00	84,00	13.020,00
890 SIC.01.01.013.b (List. ANAS_2024)	- PER OGNI MESE IN PIÙ O FRAZIONE				
	155		155,00		
	Totale	m²	155,00	4,00	620,00
SIC.03.01.001	IMPIANTI DI MESSA A TERRA				
760 SIC.03.01.001.a (List. ANAS_2024)	IMPIANTI DI MESSA A TERRA - PER LA FORNITURA IN OPERA DELL'IMPIANTO BASE, PER LA DURATA DEI LAVORI				
	1		1,00		
	Totale	cad	1,00	375,65	375,65
770 SIC.03.01.001.c (List. ANAS_2024)	- PER OGNI COLLEGAMENTO AD UNA MASSA METALLICA, PER LA DURATA DEI LAVORI				
	1		1,00		
	Totale	cad	1,00	32,17	32,17
SIC.03.01.010	IMPIANTI DI MESSA A TERRA				
780 SIC.03.01.010.a (List. ANAS_2024)	CORDA DI RAME NUDA ELETTROLITICA INTERRATA - SEZIONE 10 MMQ				
	1		1,00		
	Totale	m	1,00	16,61	16,61
SIC.03.04.020	IMPIANTO ELETTRICO DI CANTIERE				
790 SIC.03.04.020.a (List. ANAS_2024)	QUADRO ELETTRICO GENERALE - DA 32 A				
	2		2,00		
	Totale	cad	2,00	20,93	41,86
	Totale Oneri speciali Euro				45.519,65
	Totale SICUREZZA Euro				45.519,65
	Importo Lavori Euro				266.743,24

IMPORTO COMPLESSIVO DELL'OPERA

INDICAZIONE DEI LAVORI E DELLE PROVVISTE	IMPORTI PARZIALI	IMPORTI TOTALI
A) LAVORI		
1 - LAVORI	221.223,59	
2 - SICUREZZA	45.519,65	
IMPORTO LAVORI Euro		266.743,24
Oneri speciali Euro	45.519,65	
Importo dei lavori soggetti a ribasso d'asta Euro	221.223,59	
Da cui detraendo il ribasso contrattuale del 1,89% su Euro 221.223,59		-4.181,13
TOTALE AL NETTO DI RIBASSO/AUMENTO Euro		262.562,11
B) SOMME A DISPOSIZIONE		
TOTALE SOMME A DISPOSIZIONE		
IMPORTO COMPLESSIVO DELL'OPERA Euro		262.562,11